

№1(7)

АВТОАС

2013  АВТОСпейс

АС в своём деле!

18-20 ■ Новые поставщики

MOPART
PISTON LINER RING

BSG

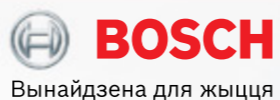
GÜNES
ENGINE VALVES

59-62 ■ СТО

64-65 ■ Рыбалка
Братья Щербаковы

TEMOT
INTERNATIONAL
SHAREHOLDER

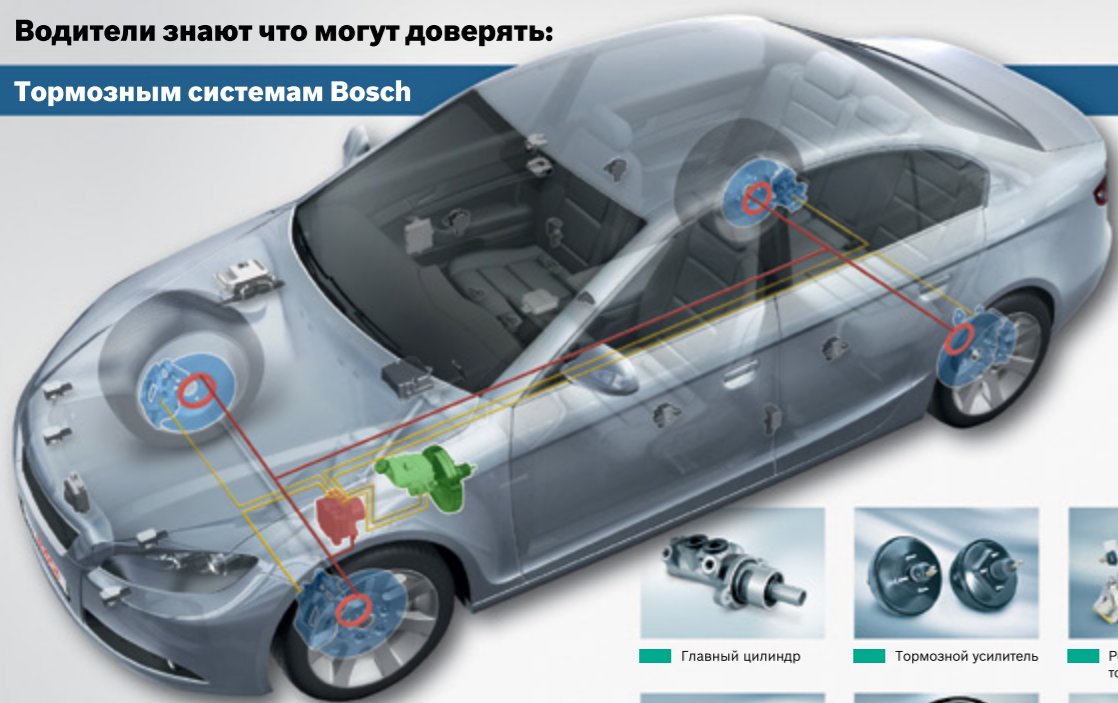
Тормозные системы Bosch: безопасное движение



Водители знают что могут доверять:

Тормозным системам Bosch

www.bosch.by



Тормозная система состоит из следующих конструктивных групп:

- Исполнительные устройства
- Передаточные устройства
- Колесные тормоза
- Электронные системы безопасности движения ABS, TCS, ESP

Все компоненты тормозных систем: от блоков управления и исполнительных механизмов до колодок

На дорогах водители сталкиваются с множеством опасных ситуаций: внезапная автомобильная пробка на автострасде; машина перестраивается на другую полосу без поворотника или ребенка, неожиданно выбежавший на проезжую часть. Это ситуации, когда быстрая реакция и идеально функционирующие тормоза начинают действовать. Именно по этой причине водители во всем мире доверяют тормозным системам Bosch.

Bosch гарантирует:

- ▶ ... Сертифицированные материалы и производство высочайшего класса
- ▶ ... Стандарты качества оригинальных запчастей
- ▶ ... Экспертиза компонентов и система Know-How
- ▶ ... Разработка, производство всех компонентов системы, как отдельных частей, так и систем в целом
- ▶ ... Недорогой и своевременный ремонт с программой Bosch eXchange

Компоненты тормозной системы:

- **Исполнительные устройства**
Запуск и контроль процесса торможения. Через педаль тормоза физическая сила водителя воздействует на главный цилиндр, который преобразует это механическое усилие в гидравлическое давление.
- **Передаточные устройства**
Передача тормозного усилия через тормозной трубопровод и шланг с тормозной жидкостью.
- **Колесные тормоза**
Прижатие тормозных колодок к тормозному диску или барабану.
- **Электронные системы безопасности движения**
Помощь водителю в критических ситуациях. Система ABS препятствует блокировке колес при торможении. TCS предотвращает их пробуксовку при ускорении и трогании с места, ESP реагирует на опасную потерю устойчивости и удерживает автомобиль на правильной траектории движения.

 ■ Главный цилиндр	 ■ Тормозной усилитель	 ■ Регулятор тормозного усилия	 ■ Тормозная жидкость
 ■ Тормозные шланги	 ■ Тормозные тросы	 ■ Тормозные диски	 ■ Колодки дискового тормоза
 ■ Принадлежности для дисковых колодок	 ■ Датчики износа колодок	 ■ Тормозные суппорты (новые и восстановленные)	 ■ Ремкомплект суппорта
 ■ Тормозные барабаны	 ■ Колодки барабанного тормоза	 ■ Колесный цилиндр	 ■ Принадлежности для барабанных колодок
 ■ Набор барабанных колодок Kit PRO	 ■ Набор барабанных колодок Kit SUPER PRO	 ■ Гидроагрегат и блок управления в сборе	 ■ Блок управления ABS/ESP
 ■ Датчик скорости вращения колеса	 ■ Датчик угла поворота колес	 ■ Датчик угловой скорости автомобиля	 ■ Датчик ускорения



У «АвтоСпейс» для вас хорошие новости!

*Дорогие друзья!
Поздравляю вас с весной и с началом нового сезона!
Зима закончилась – пора выходить из спячки и проявлять активность. У «АвтоСпейс» есть для вас хорошие новости!*

Открылись филиалы в Барановичах и в Молодечно, а в апреле начинает работать представительство в Могилёве. Каждый месяц наш портфель брендов становится веселее – появляются новые поставщики. Мы надеемся, вы оценили новый сайт компании и программу ComrAS, которая открывает для вас много дополнительных возможностей.

С 1 января 2013 года компания «АвтоСпейс» стала членом Международной закупочной группы Tetot. Это членство – новые перспективы для бизнеса, облегчение наших контактов с поставщиками и дальнейшее расширение ассортимента.

Мы стали партнёрами новой Ассоциации Предприятий Автомобильного Сервиса, цель которой объединить усилия профессионалов и отстаивать интересы СТО.

Успехов, активности и отличного настроения вам!

*С уважением
Павел Спичёнок*



№1 | 7 | 6
Март 2013

АВТОАС

Рекламный, производственно-практический журнал

Периодичность выхода – ежеквартально
Издается с 2010 г.

Учредитель
УП «ПинГвин»
Беларусь, г. Минск, ул. Сурганова, 47 Б,
офис 60
E-mail: pingvin@pingvin.by

Главный редактор
Коржицкий Сергей Викторович
Заместитель главного редактора
Минкевич Наталья

Над номером работали:
Литвинович Жанна
Росохацкая Наталья
Гончаренко Алексей
Савицкая Ольга
Царьков Дмитрий

Редакция журнала «АвтоАС»
г. Минск, ул. Сурганова, 47 Б, офис 60
Тел. +375 17 237 36 06, 237 36 05
E-mail: auto-as@pingvin.by

Свидетельство о регистрации
периодического издания
№ 1388 от 12 августа 2010 года
Выдано Министерством информации
Республики Беларусь

Редакция благодарит за помощь
в подготовке материалов начальника
отдела закупок компании «АвтоСпейс»
Мамчика Александра.

Отпечатано в типографии

6 АС В СВОЕМ ДЕЛЕ

Компания «АвтоСпейс» открывает свои представительства в регионах. Новые филиалы:
«АвтоСпейс-Барановичи»
«АвтоСпейс-Молодечно»

Торговая сеть «Авто1» филиал «АвтоСпейс-Гомель»

18 АС-СОРТИМЕНТ

Обзор новинок и продукции основных поставщиков

Новые поставщики
BSG, GÜNES, MOPART

32 ЗНАЙ НАШИХ!

Путешествие в Тунис с компанией Misfat

Торжественное открытие филиала «АвтоСпейс-Гродно»

52 АС-ЭКСПЕРТ

Двухмассовый маховик (ZMS). Причины выхода из строя
Промывка системы управления и удаление воздуха из нее

59 СТО

Продукция Loctite. Гигиенический спрей

BOSCH. Диагностическое и гаражное оборудование
Автоматическая установка для заправки
и обслуживания кондиционеров ACS 751

Ассоциация предприятий автомобильного сервиса (АПАС)

64 РЫБАЛКА

Рыбалка – это всегда непредсказуемое приключение
Братья Щербакоты

68 АС-ЮМОР

Вам нужна запчасть для автомобиля?

АвтоСпейс
www.autospace.by

Вы снимаете телефонную трубку...

Бюро по работе с СТО:

+375 (33) 666-00-25
+375 (29) 666-00-25
life: +375 (25) 500-00-25
+375 (17) 291-84-82
sto-autospace-by
dostavka@autospace.by
www.autospace.by

Отдел продаж:

+375 (33) 791-88-87
+375 (44) 791-88-87
life: +375 (25) 666-88-87
+375 (17) 291-88-87
autospace-by
zakaz@autospace.by
www.autospace.by

Ваш заказ принят

Квалифицированные специалисты
в течение 15 минут найдут нужные детали

Ваш заказ оформляется

100 специалистов
работают для Вас - формируют заказ

Вам доставляют заказ

Собственный
автопарк
из **90 автомобилей**

Экспресс-доставка
по Минску
любой запчасти в
течение **2 часов**

Бесплатная
ежедневная
доставка в регионы
Беларуси

Мы работаем для вас в режиме 24/7

GLASER **VICTOR REINZ**
ajusa **dph**
CORTECO **MOPART**
 Прокладки двигателя, сальники

AIRTEX
BOSCH
tech.as
SIEMENS VDO
PIERBURG
 Топливные насосы

Valeo
E. SASSONE Srl
SACHS
 Детали сцепления

BOSCH **Valeo**
DENSO **SWF**
tech.as
 Щетки стеклоочистителя

STABILUS
 Амортизаторы капота и крышки багажника

ASTROhim
NIGRIN
LOCTITE
 Автокосметика и профессиональная автохимия

BOSCH
PHILIPS
Valeo
NARVA
 Автолампы

BSG **VAICO**
AUTO MEGA **SWAG**
HANS PRIES **tech.as** **VEMO**
 Весь спектр запчастей

SENTECH **MOBILETRON**
FAE **HÜCO** **EPS**
 Датчики, провода и катушки зажигания

ZF Parts **GR GENERAL RICAMBI SpA**
tech.as
 Рулевые рейки, насосы гидроусилителя

FUCHS
TITAN
 Масло моторное

KILLEN Industri ab
tech.as
 Пружины

BOSCH **DOCKER**
WESTA **BLACK HORSE**
энергасила **BAREN BATTERY**
ista **ИСТОК**
 Аккумуляторы

Nissens **Vernet**
BEHR
 Радиаторы, термостаты

BOSCH **DENSO**
ITALIA **NGK**
superDiesel **CARGO**
 Свечи, распылители

RC **vipp**
 Тросы

Lpr **K&K** **AVP**
 Тормозные шланги и трубки

I.F.H.S.
 Сферы гидроподвески

BOSCH **MANN FILTER**
tech.as
HERTH+BUSS
UFI **omistat**
 Фильтры

Lpr **BOSCH**
OJD **FERODO**
QUICK BRAKE **tech.as**
FEVOX **Ert** **FOMAR**
 Тормозные колодки, диски, ремкомплекты тормозов

RUVILLE **AIRTEX**
Saleri **tech.as**
 Водяные насосы

Gates
tech.as
optibelt
BOSCH
DAYCO
 Ремни

NTN **SNR**
RUVILLE
GMB
NSK Koyo
tech.as
 Подшипники ступиц и ролики

Lpr
tech.as
 ШРУСы

AL-KO
BOGE
TOKICO
tech.as
 Амортизаторы

GÜNES **ENGINE VALVES**
FEDERAL MOGUL
GLYCO
GOETZE
Payen
tech.as
Niral
 Детали двигателя

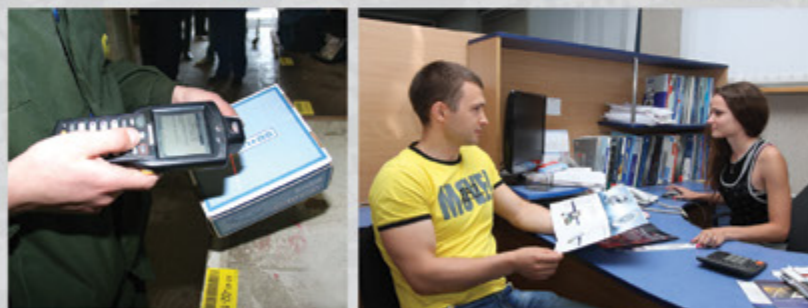
HUTCHINSON
LEMFÖRDER
TEKNOROT **MOOG**
tech.as **IMPERCOM**
IR **SASIC** **mc**
 Детали подвески

HERTH+BUSS **GMB**
NSK Koyo **TOKICO**
RBI **tech.as** **JASON BAW**
 Запчасти для японских и корейских а/м





- Один из крупнейших поставщиков в РБ запчастей для автомобилей
- 17-летний опыт работы на рынке оптовой торговли автозапчастями
- Штат более 300 сотрудников
- Широкий ассортимент запчастей - более 100.000 артикулов, более 90 известных мировых брендов
- Склад более 3.500 кв.м., оборудованный современной системой управления WMS
- Бесплатная ежедневная доставка во все регионы Беларуси
- Экспресс-доставка по Минску любой автозапчасти в течение двух часов
- Собственный автопарк, состоящий из 90 автомобилей
- Профессиональная СТО, специализирующаяся в том числе и на обслуживании гибридных автомобилей
- Крупная торговая сеть из 10 розничных магазинов в Минске и 5 филиалов по РБ
- Для удобства клиентов и партнеров разработана программа ClientASD, которая постоянно обновляется и оптимизируется





**Автоспейс
Гомель**



Компания «АвтоСпейс» укрепляет свои позиции в областях Беларуси, развивая собственную сеть филиалов. Присутствие в крупных городах страны позволяет максимально быстро и эффективно доставлять запчасти партнерам. В прошлом году начали работать уже пять филиалов «АвтоСпейс».

В этом номере мы расскажем о Гомельском филиале компании. С удовольствием представляем Юрия Дашкевича – директора «АвтоСпейс-Гомель» и его молодую и энергичную команду.



Юрий Дашкевич

Директор филиала
«АвтоСпейс - Гомель»

“Почти 20 лет я работал с «АвтоСпейс» как клиент - практически с момента организации компании. В этом сотрудничестве меня всегда привлекало динамичное развитие фирмы, предложение всё новых брендов высокого качества с более чем адекватной ценой, готовность пойти навстречу, точность исполнения взятых на себя обязательств, способность слышать и учитывать мнение клиента. А главное – и на уровне менеджеров и на уровне учредителей - доброжелательное отношение к своим клиентам, благодаря чему у нас установились кроме деловых, прежде всего, добрые личные отношения. Поверьте, в мире бизнеса редко удаётся почувствовать, что ты для поставщика не просто источник денег, а в тебе видят и ценят человека!

Поэтому предложение руководства компании возглавить филиал воспринял как весомую оценку моего труда и, одновременно, большое доверие – задача состоит в создании в нашем городе не просто склада, а центра развития для всех, кто хочет дать потребителю действительно лучшее предложение, подкрепленное знаниями и уверенностью в качестве наших брендов.

В отличие от других филиалов, где за основу были взяты уже работающие профильные бизнесы, мы создавали все с нуля. Процесс реконструкции помещения, ремонта, расстановки торгового оборудования позади, идёт наполнение склада и расширение ассортимента.

В нашем торговом зале вы увидите прежде всего продукцию фирм – поставщиков сборочного конвейера, компаний с историей и именем. Надеюсь, многие найдут в этом возможность для расширения и развития своего бизнеса. Легко убедиться, что собственная торговая марка «Tech-as» занимает достойное место в этом ряду и соответствует лучшим европейским достижениям. Весь ассортимент «Tech-as» изготовлен на заводах, являющихся OEM – поставщиками!



Ежемесячно у нас проводятся обучающие семинары для партнёров и работников Автосервисов специалистами фирм-производителей. Для СТО оказывается помощь в получении фирменного оборудования. Мы стараемся вовремя доставить каждую деталь клиенту к точке продажи или к подъёмнику - для установки. Но если в какой-то момент что-то будет недоработано – прошу, отнеситесь к этому с доброжелательным пониманием – мы не волшебники, мы только учимся! Но учимся быстро!

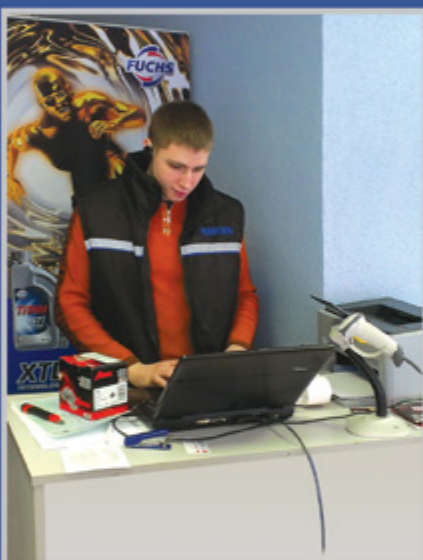
Звоните! – и на Ваш вопрос мы постараемся найти ответ! Приходите! – и Вы не будете обижены вниманием! Приезжайте! – и Ваш автомобиль получит всё необходимое! Приводите друзей! – и они скажут вам Спасибо!”



АвтоСпейс
Филиал
«АвтоСпейс-Гомель»
г. Гомель,
ул. Владимирова, 16
Тел.: 8(0232) 42 21 39
Velcom (044) 564 32 10
MTC (033) 373 32 10
www.autospace.by



Автоспейс Молодечно



Филиал
«Автоспейс-Молодечно»
г. Молодечно,
ул. Т. Дудко, 3

Velcom (029) 171 61 13
MTC (029) 708 49 04

www.autospace.by

Молодечно

Минск



Автоспейс Барановичи



Минск

Барановичи



Филиал
«Автоспейс-Барановичи»
г. Барановичи,
ул. Тельмана, 64

Тел.: (0163) 60 61 39
Velcom (029) 620 61 39
MTC (033) 560 61 39

www.autospace.by



CompAS Ваш путеводитель в мире автомобильных запчастей

Владимир Десятник

Уважаемые партнеры!

Хочу представить новую программу CompAS, разработанную «АвтоСпейс» для удобства клиентов. Современные технологии стремительно развиваются - прогресс заставляет нас двигаться вперед и искать новые, оптимальные решения. Недавно мы запустили обновленный сайт, концепция которого включает и новую клиентскую программу, предоставляющую пользователю самую актуальную информацию о ценах и остатках товара, а также постоянный доступ к своему аккаунту.

CompAS - не замена ClientASD, а дополнительные возможности для тех, кто использует современные технологии и мобильный Интернет.

Новая программа решает вопрос доступности и актуальности всех данных. Мы надеемся, что вы это оцените!

Возможности CompAS

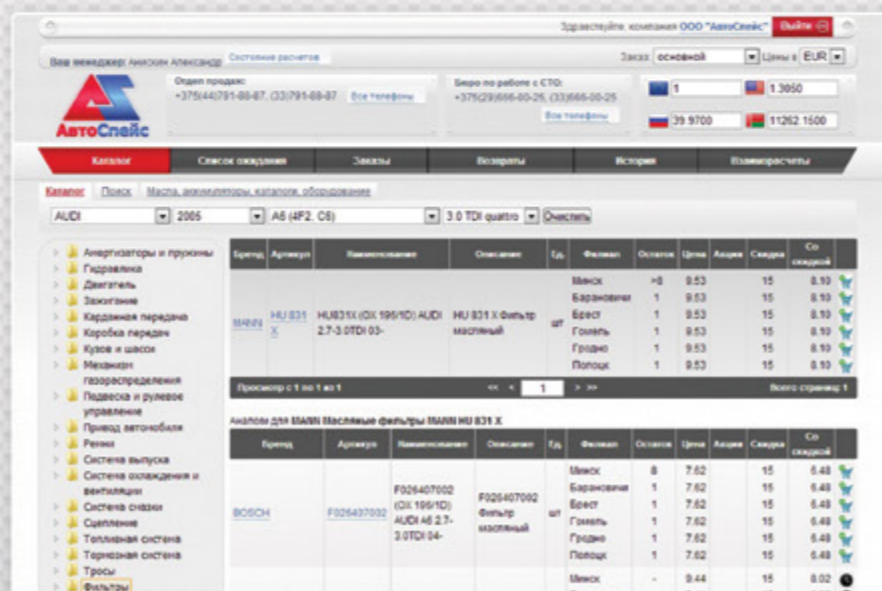
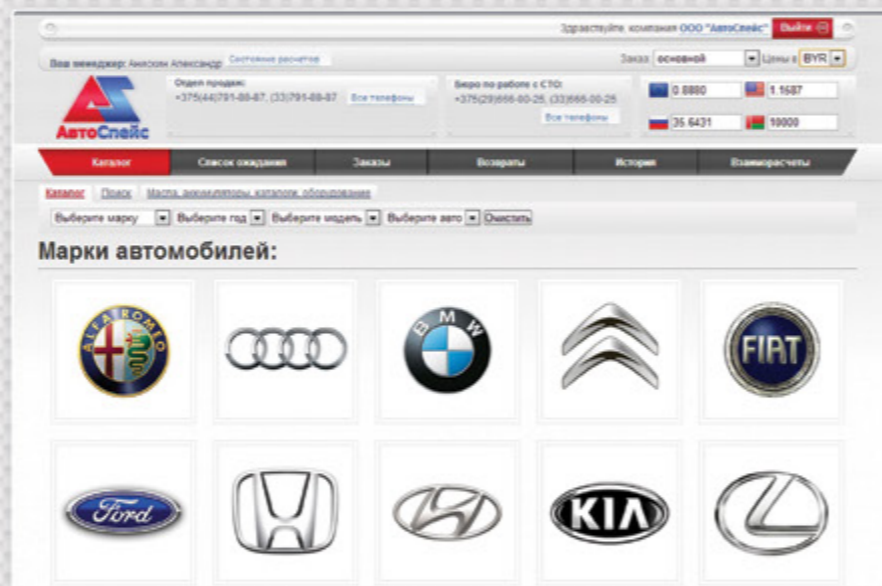
1 Подбор автозапчастей по автомобилю

Программа позволяет подобрать необходимую деталь, выбрав марку автомобиля, год выпуска, модель и технические характеристики.

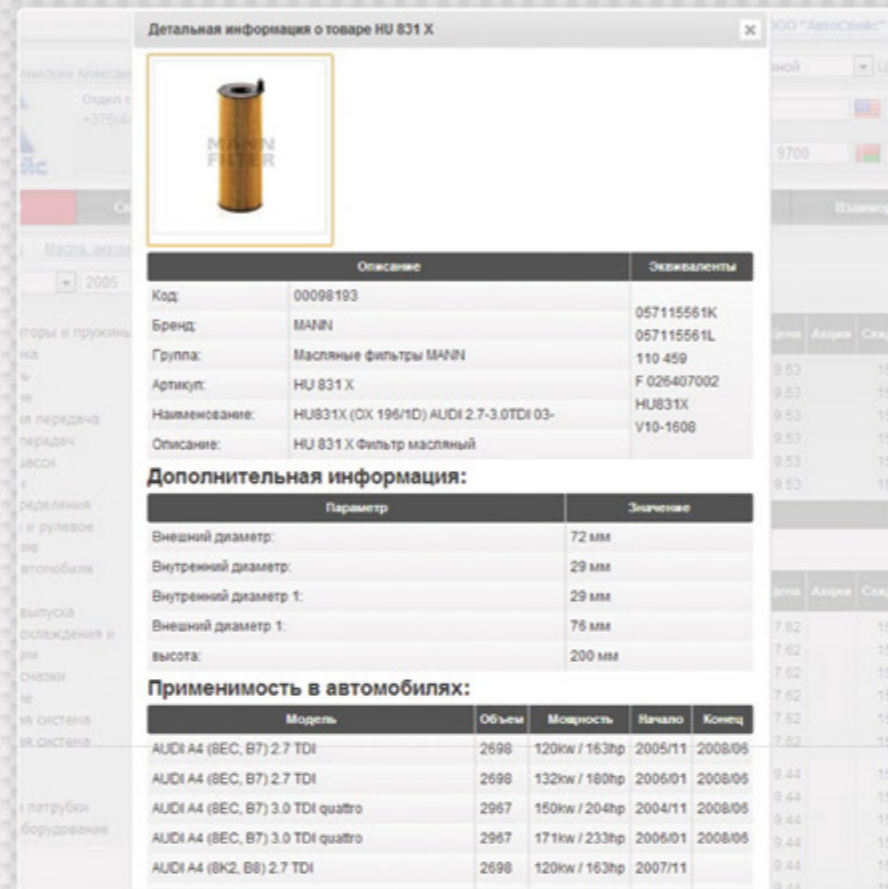
Далее по дереву каталога необходимо выбрать нужную товарную группу и деталь автомобиля.

Вы получаете актуальную информацию о наличии товара, ценах, Вашей скидке.

Также Вы получаете информацию об имеющихся на складах предприятия аналогах.



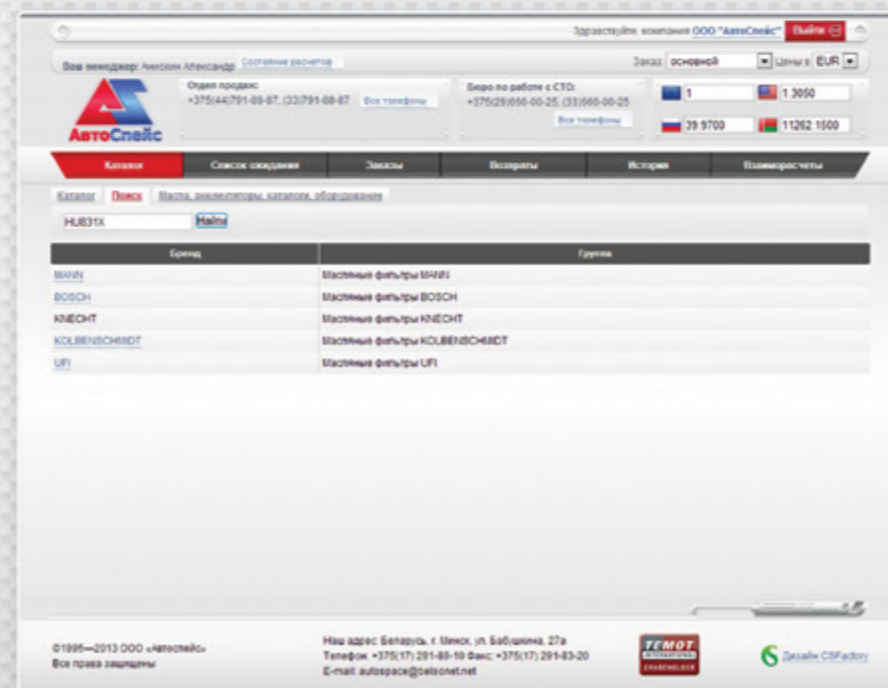
Возможности CompAS



Выбрав найденную деталь, Вы можете получить подробную информацию о ней: наименование производителя, фотографию, номера аналогов, технические характеристики и применение в автомобилях.

2 Поиск по номеру

Программа позволяет найти необходимую деталь по номеру производителя, номеру аналога или оригинальному номеру. Для упрощения выбора отображается бренд и товарная группа найденных позиций. Позиции, у которых совпал артикул с введенным номером, отображаются вверху списка.



3 Подбор масла, аккумуляторов и оборудования

Отдельный раздел программы позволяет подобрать необходимое масло, аккумулятор или оборудование.

Скриншот интерфейса программы, раздел «Подбор масла, аккумуляторов и оборудования». Вверху отображены контактные данные менеджера (Алексей Александр) и варианты заказа (основной, дополнительный). В центре — панель навигации (Каталог, Список ожидания, Заказы, Возвраты, История, Взаиморасчеты). Основное пространство занимает каталог товаров с фильтрами и таблицей результатов. Таблица содержит следующие столбцы: Бренд, Артикул, Назначение, Описание, Ед., Филiaal, Остаток, Цена, Акция, Скидка, Статус. В таблице перечислены различные марки масел (FUCHS, TITAN) и аккумуляторов (VARTA) для различных марок автомобилей.

4 Работа с заказами

Программа позволяет работать с несколькими заказами одновременно. Пока пользователь формирует заказ, у него отображается соответствующий статус.

Скриншот интерфейса программы, раздел «Список заказов». Вверху — панель менеджера и варианты заказа. В центре — панель навигации. Основное пространство занимает таблица с заголовком «Список заказов:». Таблица имеет столбцы: Номер, Филiaal, Заказ, Комментарий, Адрес доставки, Цель приобретения, Актуальность цп, Статус. В таблице перечислены заказы в Минске и Бресте. Ниже таблицы — раздел «Список товаров в заказе #3» с таблицей товаров, включающей артикул, наименование, группу, цену, количество и сумму.

5 Работа с возвратами

Программа позволяет подобрать товар для возврата в соответствии с требованиями компании.

Скриншот интерфейса программы, раздел «Товары для возврата филиалу». Вверху — панель менеджера (Катя Павел) и варианты заказа (дополнительный). В центре — панель навигации. Основное пространство занимает таблица с заголовком «Товары для возврата филиалу Минск». Таблица имеет столбцы: Бренд, Артикул, Назначение, Группа, Ед., Заказ, Количество, Причина возврата. В таблице перечислены товары Opel Vectra B FF Cn6(2) с причиной возврата «Ошибка менеджера при подборе товара». Ниже — раздел «Товары, купленные у филиала Минск за последние 14 дней» с аналогичной таблицей.

6 История заказов и возвратов

После размещения заказа или возврата Вы можете отслеживать его статус в разделе «История».

Также в разделе «История» Вы можете посмотреть какой товар и когда вы заказывали.

Скриншот интерфейса программы, раздел «История заказов с филиалом». Вверху — панель менеджера и варианты заказа. В центре — панель навигации. Основное пространство занимает таблица с заголовком «История заказов с филиалом Минск». Таблица имеет столбцы: Заказ, Документы, Статус. В таблице перечислены различные заказы и возвраты с указанием дат и статусов (Отменен, Принят, Отгружен).

7 Отчет по взаиморасчетам

Программа позволяет получать информацию о взаиморасчетах за выбранный период.

Скриншот интерфейса программы, раздел «Отчет по взаиморасчетам с филиалом». Вверху — панель менеджера и варианты заказа. В центре — панель навигации. Основное пространство занимает отчет с заголовком «Отчет по взаиморасчетам с филиалом Минск». В отчете указаны периоды: «В период с 01.11.2012 по 31.12.2012» и «Отчет по взаиморасчетам с филиалом Минск. Валюта отчета: EUR». В центре — таблица с заголовком «Дополнительные заказы. Начальный долг: 9.49. Конечный долг: 14.40.», содержащая данные о документах, закупках и остатках.

8 Работа с филиалами

Приложение позволяет использовать весь функционал при работе со всеми филиалами компании.



CompAS - не замена ClientAS, а дополнительные возможности для тех, кто использует современные технологии, мобильный Интернет.

Новая программа решает вопрос доступности и актуальности всех данных, и мы надеемся, что вы это оцените!

www.compas.autospace.by

Быть первым всегда сложно!

Отправляясь в Слуцк на встречу с Владимиром Бойко, одним из самых давних партнёров компании «АвтоСпейс», мы знали, что едем знакомиться с очень интересным человеком!

Владимир Владимирович работает в автомобильном бизнесе давно и успешно. Кроме этого, развивает ещё несколько направлений бизнеса в Слуцке. Он очень любит свой край, свою историю, бережно собирает исторические документы и свидетельства. Владимир Владимирович – человек увлечённый и разносторонний. Стараясь сохранить память о прошлом Слуцкой земли, он создал сайт «Наследие Слуцкого края», который постоянно наполняется интересной и важной информацией, историческими фактами и архивными документами. Владимир Владимирович является обладателем уникальных коллекций, которые он давно и увлечённо собирает.

Мы с удовольствием представляем Владимира Бойко - успешного бизнесмена и уникального человека, настоящего знатока истории, любящего и знающего свой край.

«Родился я недалеко от Слуцка, в небольшой деревеньке Весёя, где и сейчас живут мои родители, родились и выросли мои дети и уже появились внуки. В Весёе я окончил школу и решил продолжить образование в Минске. В Радиотехнический институт сразу не поступил и пошёл учиться в училище радиомехаников. После училища призвался в армию. Там я приобрел жизненный опыт, многому научился - в том числе научился ремонтировать автомобили.

Отслужив в армии, я вернулся домой в родную деревню. Работу себе нашел сам - открыл автомастерскую. Располагалась моя первая автомастерская в гараже. Запчастей в 1985 году днём с огнём было не найти! Вышедшие из строя запчасти реставрировали и восстанавливали. Через несколько лет в Минске появилась фирма «Остров сокровищ», которая начала привозить запчасти на иномарки из Прибалтики. Вот там я и познакомился с Павлом Ивановичем Спичёнком и Павлом Ефимовичем Зарецким, а через какое-то время приехал к ним в магазин на авторынке за запчастями. Это был уже 1994 год. Отношения наши сложились сразу – и надолго. Мне нравится в людях честность, открытость и готовность к диалогу. За много лет работы с «АвтоСпейс» не возникало конфликтных ситуаций – все вопросы решались с учетом обоюдных интересов. Могу сказать, что благодаря сотрудничеству с «АвтоСпейс», мой бизнес в Слуцке начал очень быстро и успешно развиваться. Я стал самым первым предпринимателем в Слуцке. На моём Автосервисе ремонтируют автомобили, дают гарантию на запчасти и принимают рекламации.

Владимир Бойко,
директор компании "ВесёяАвто", с мамой



Работа в автомастерской подтолкнула открыть свой магазин автозапчастей. Самый первый, и тогда единственный в Слуцке, магазин я открыл в небольшой деревянной будочке. Быть первым всегда сложно! Те, кто идут следом, уже анализируют твои ошибки, перенимают твой опыт и часто делают даже лучше. Но кто-то ведь всегда должен быть первым! Сейчас в Слуцке работает более 20 магазинов автозапчастей. Я к конкуренции отношусь положительно. Некоторые мои бывшие работники открыли свой бизнес по продаже автозапчастей и ремонту автомобилей. Компания «АвтоСпейс» тоже первооткрыватели! Первыми начали привозить запчасти, сделали здесь большой склад, первыми начали развивать сеть филиалов в областях Беларуси! Мне нравится, что всё в «АвтоСпейс» организовано быстро, мобильно. Коллектив замечательный собрался, ребята любят свою работу и случайных людей нет – приходят и остаются работать в «АвтоСпейс» надолго! Менеджеры – настоящие профессионалы - понимают проблему с полуслова. Хочется сказать компании «АвтоСпейс» большое спасибо и от всей души пожелать дальнейшего развития и процветания!»



MOPART
PISTON LINER RING

ПОРШНИ КОЛЬЦА ГИЛЬЗЫ



В АССОРТИМЕНТЕ ПРЕДСТАВЛЕНЫ:

- поршни
- гильзы
- кольца поршневые
- клапаны
- направляющие клапанов
- комплекты поршень-гильза

Турецкая компания MOPART (Morisan) уже более 50 лет производит детали цилиндропоршневой группы для бензиновых и дизельных двигателей. MOPART предлагает высококачественные компоненты двигателя, такие как поршни, поршневые пальцы, гильзы цилиндров, поршневые кольца, клапаны, направляющие клапанов и распределительные валы. Эти товары производятся на заводах в Измире, Стамбуле и Конье согласно высоким стандартам качества ведущих немецких компаний, специализирующихся на разработке и производстве деталей двигателя, и требованиям к оригинальному оборудованию: ISO 9001:2000, ISO 14001: 2004 и ISO/TS 16949: 2002.

Заводы в Измире и Конье имеют гибкое производство, которое позволяет быстро выполнять и подготавливать заказы к отгрузке, производить различные детали цилиндропоршневой группы. Особое внимание уделяется улучшению качества и расширению ассортимента.

Фирма Morpart Otomotive является одной из немногих фирм, которая самостоя-

тельно выпускает широчайший ассортимент таких узлов, как поршень + гильза + поршневой палец для дизельных и бензиновых двигателей, начиная с диаметра 70мм и заканчивая 180мм. На сегодня компания Morpart Otomotive предлагает больше 1800 видов поршней и 1000 видов гильз. Производственная мощность фирмы составляет: поршни - 2,4 млн. штук в год; гильзы - 0,9 млн. штук в год.

С момента создания, компания Morpart Otomotive ведет активную работу как на внутреннем, так и на международном рынках, собирает информацию и отправляет на заводы новые образцы деталей цилиндропоршневой группы, тем самым предоставляя им данные о последних требованиях рынка, расширяя ассортимент и совершенствуя бизнес-процессы.

Mopart Otomotive продает свою продукцию более чем в 25 стран Европы.

В 2008 г. компанией MAHLE была приобретена доля турецкого предприятия в размере 60%. С тех пор приложены немалые усилия для интеграции его в концерн

MAHLE - развитие проектных и производственных мощностей.

С 1 января 2011 концерн MAHLE владеет 100% MAHLE Morisan. В дальнейшем MAHLE Morisan будет действовать под наименованием MAHLE MotorParcalariKonya A.S. и MAHLE MotorParcalariIzmir A.S.

Оба предприятия производят поршни, поршневые пальцы и гильзы цилиндра с качеством первичного оснащения для рынка автомобильных запчастей. На обоих предприятиях занято всего 820 сотрудников. В течение последних трех лет была проведена полная реорганизация производства, а также построен региональный склад площадью 10.000 кв.метров для снабжения рынка Турции и соседних стран Центральной и Западной Азии запасными частями производства MAHLE. Предполагается, что количество изделий, производимых на обоих заводах MAHLE Morisan, а также объемы торговли в будущем будут неуклонно расти. Дальнейшее расширение ассортимента MAHLE сыграет в этом важную роль.



BSG

Оптимальное решение

Мы стремимся достичь положения лидирующей фирмы, диктующей тенденции на мировом рынке автозапчастей.

Компания «Basbug A.S» начала свою деятельность в 1974 году в области продаж автомобильных запчастей FORD. В настоящее время компания продолжает свою деятельность в сфере продаж автозапчастей для легковых и малотоннажных автомобилей таких марок как FORD, VW, OPEL, PEUGEOT, CITROEN и MERCEDES.

На современном складе площадью 11.000 м2, который находится в Стамбуле, имеется более 15.000 видов разнообразной продукции. Благодаря высокому качеству продуктов и услуг, предоставляемых в 81 регионе Турции и в 40 странах мира, компания «Basbug A.S» считается одной из ведущих компаний в секторе продаж автозапчастей. Целью «Basbug A.S» является предоставление высококачественной продукции и удовлетворение постоянно растущих запросов клиентов.

Воспринимая клиентов как деловых партнеров, «Basbug A.S»:

- определяет и удовлетворяет их потребности и запросы;
- обеспечивает клиентов высококачественной продукцией, заключая международные договора и осуществляя международное сотрудничество;
- постоянно развивает цепочку оказания услуг «Поставщик - Клиент»;
- следуя новшествам и постоянно развиваясь, фирма «Basbug A.S» добивается больших успехов, создавая себе репутацию первооткрывателя;
- требует, чтобы ее сотрудники следовали стандартам системы управления качеством TS - ISO 9001: 2000, и ожидает от них постоянного развития этой системы.

ИСТОРИЯ ФИРМЫ:

1974 - В Стамбуле фирма с юридическим названием «BasbugOtoYedekParcaLtd. Sti» начала свою деятельность в сфере розничной торговли запчастей к Anadolu - первой турецкой марке автомобиля местного производства.

1980 - Помимо продажи запчастей к автомобилю марки Anadolu началась торговля запчастями марки FORD.

1984 - Начало импорта запчастей к автомобилю марки FORD из европейских стран.

1987 - Начало оптовой торговли запчастями в регионах Турции при наличии нового складского помещения в Стамбуле площадью 2.000 м2 и штате из 10 работников.

1990 - Продолжение деятельности в качестве дистрибьютора европейских производителей автозапчастей.

1995 - Слияние с компанией «BasbugOtoYedekParca A.S.» и начало оптовой продажи запчастей по всей Турции.

2000 - Продолжение деятельности фирмы в головном офисе, и расширение склада в Стамбуле до 20.000 м2.

2002 - Продолжая работать дистрибьютором автозапчастей, фирма расширяет ассортиментный ряд марок BASBUG и BSG.

2003 - Начало экспорта продукции марки BSG. За 4 года фирма стала экспортером данной продукции в 35 странах мира.

2007 - С основанием фирмы «BasfordOtoYedekParcaLtd.Sti», ставшей уполномоченным оптовым распространителем запчастей производителя FordOtosan, началась торговля оригинальными запчастями.

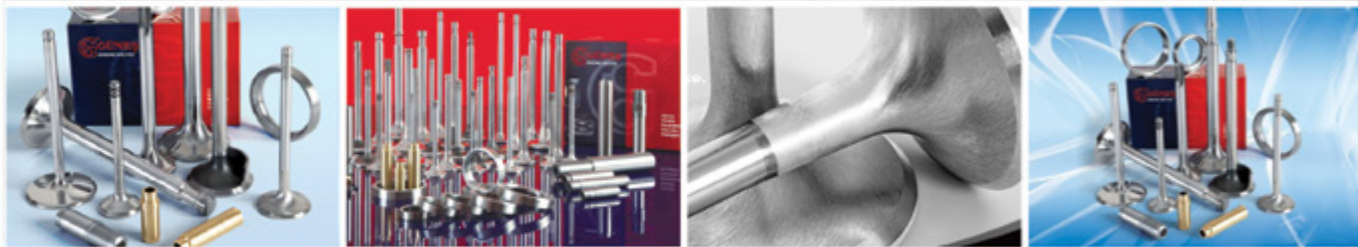
2009 - К ассортименту продукции «BasbugOtoYedekParca A.S.» добавились запчасти к малотоннажным грузовым автомобилям марки MERCEDES.

2010 - Компания принимает решение о начале своей деятельности в области продаж автозапчастей VW, OPEL, PEUGEOT и CITROEN. В связи с этим ассортимент продукции значительно увеличивается.



GÜNEŞ
ENGINE VALVES

Мы гарантируем
КАЧЕСТВО!



Компания "GÜNES ENGINE VALVES" (Турция), используя современные технологии и более чем полувековой опыт, производит клапаны ГРМ для всех типов бензиновых и дизельных двигателей.

Политика компании - это стремление к абсолютному качеству! Качество от сырья - до продукции, от продукции - до продаж и обслуживания клиентов. Компания имеет сертификат системы гарантии качества ISO 9001:2000 и сертификат системы гарантии автомобильного качества ISO/TS 16949:2002.

Это позволяет успешно экспортировать продукцию под торговой маркой GÜNES в Германию, Великобританию, Францию, Финляндию, Россию и многие другие страны мира.

Многие известные производители и продавцы клапанов размещают заказы у GÜNES. Клапаны GÜNES поставляются на турецкие сборочные конвейеры RENAULT и FIAT.

Для производства продукции используется специальная сталь компании "COGNE", соответствующая DIN17480.

В лабораториях "GÜNES ENGINE VALVES", оснащенных современным оборудовани-

ем, производится строгий анализ исходных материалов. Производство осуществляется на немецком оборудовании. Проверка геометрических параметров каждого клапана происходит непосредственно на линии новейшими оптическими приборами контроля.

Упаковка каждого клапана производится в защитный конверт во избежание нарушения смазки.

В производственной программе представлены следующие номенклатурные группы:

- клапаны ГРМ
- направляющие втулки клапанов
- седла клапанов

Среди производителей клапанов, компания "GÜNES ENGINE VALVES" является лидером на турецком рынке и входит в число ведущих мировых компаний, не уступая, а иногда и превосходя признанных и именитых грандов по ассортименту и качеству!

www.gunesenginevalves.com



Фильтры Tech-as



TITAN



Автомобильные и мотоциклетные масла и смазки

XTL Technologie

Новая инновационная XTL технология в производстве моторных масел концерна FUCHS. Быстрее, сильнее и ещё лучше для двигателя Вашего автомобиля!

Новые масла, изготовленные с использованием новейшей XTL технологии, обеспечивают полное промасливание двигателя автомобиля значительно быстрее, тем самым обеспечивая непревзойдённую защиту от износа при холодном старте, вследствие чего автомобиль потребляет меньше топлива. Данная информация касается не только свежего масла (только замененного масла), но и масла, используемого на протяжении всего интервала эксплуатации.

Преимущества моторных масел, изготовленных по новейшей XTL технологии:

- Улучшенные пусковые характеристики при холодном старте двигателя, время полного промасливания сокращается на 55% и на 35% сокращается время пуска.
- Сокращает потребление топлива на 1,7%.
- Отлично противостоит старению. Показатель повышения вязкости масла ниже на 38%, что обеспечивает более высокую производительность и надёжность в работе на протяжении всего срока замены моторного масла.
- Прекрасно защищает двигатель от износа.



Концерн FUCHS рекомендует к использованию TITAN DCTF в АКПП следующих производителей:

- BMW Drivelogic 7-speed
- Chrysler Powershift 6-speed
- Ford Powershift 6-speed
- Mitsubishi TC-SST 6-speed
- Peugeot DCS 6-speed, Citroën DCS 6-speed
- Renault EDC 6-speed
- Volvo Powershift 6-speed
- VW (AUDI, SEAT, SKODA) 6-speed FWD

TITAN DCTF



новая гидравлическая жидкость премиум класса специально разработанная для АКПП с двойным сцеплением - коробки DSG.

Концерн FUCHS интенсивно разрабатывал в течение двух лет гидравлическую жидкость для автоматических трансмиссий с двухдисковым сцеплением. Были изучены образцы конкурентов, а также учтены все их недочеты. В результате чего концерн FUCHS произвел гидравлическую жидкость с широким спектром применения в различных АКПП типа DSG.

Наилучшее качество базовых масел и различных присадок, а также многочисленные тесты, проведенные как в лабораториях, так и на испытаниях в реальных условиях - всё это новинка концерна FUCHS гидравлическая жидкость - TITAN DCTF!

Новинка включила в себя все самые последние достижения, превзойдя всех конкурентов в таких показателях как антикоррозийная стойкость и защита от коррозии, коэффициент трения и т. д. Превосходные характеристики жидкость показывает на протяжении всего срока эксплуатации.

P.S. TITAN DCTF идеально предотвращает вибрации в дисках сцепления на протяжении всего срока эксплуатации жидкости, тем самым обеспечивая непревзойдённую плавность и комфорт переключения передач, отлично защищает АКПП от трения и коррозии.

Данный продукт доступен в таре 1л, 4л, 20л, 205л.

TITAN ATF 7134 FE NEW



TITAN ATF 7134 FE – гидравлическая ATF жидкость премиум класса, специально разработанная для сокращения потребления топлива, а также для повышения КПД в новейших 7-ми ступенчатых АКПП MERCEDES-BENZ. Не сочетается с предыдущими, более ранними спецификациями ATF-MB.

Допуски:

MB- 236.15

TITAN ATF 3292 NEW



TITAN ATF 3292 – это специальный продукт для применения в 6-ти ступенчатых АКПП (6p805) австралийского производителя DSII. Данные АКПП ставились на легковые автомобили, а также на лёгкие внедорожники (паркетники) марки SSANGYONG. Благодаря безупречному качеству базовых масел были достигнуты наилучшие характеристики. Единственный продукт с допуском DSII 6P805/

Допуски:

DSII 5M-66 (Rev 3)
SSANGYONG (DSI)

Код 114138 | Артикул 05740



05740 1103L1 CITROEN /
PEUGEOT 1.6HDI
Радиатор масляный

Код 114444 | Артикул 02007



02007 Насос подкачки ручной -
"груша" 8mm/8mm
Насос подкачки ручной

Код 114028 | Артикул 03837



03837 1303477 PEUGEOT 406 -04
Крышка
масляного фильтра

Код 114120 | Артикул 03891



03891 643230 CITROEN C5/Xantia /
PEUGEOT 106-806 -04
Крышка бачка омывателя

Код 114123 | Артикул 03876



03876 153120 CITROEN Berlingo/Xantia/
Xsara / PEUGEOT 206-806 D=155mm
Крышка топливного бака

Код 113982 | Артикул 02940



02940 179875 PEUGEOT 106(1.4)-
406(1.6-2.0/2.1TD)
Ремкомплект глушителя



Промышленный завод Metalcaucho SL был основан в Барселоне в 1987 году.

За этот период компания значительно выросла как на национальном, так и на международном уровнях.

Сегодня Metalcaucho является лидером мирового класса в резинометаллическом секторе в Европе, Северной Африке и Южной Америке.

Основной ассортимент продукции:

- осевые и рулевые пылезащитные компоненты
- подшипники колес, ступицы колес
- принадлежности к карданному валу – подвесные подшипники, эластичные муфты
- резинометаллические детали для ходовой части
- детали подвески двигателя и коробки передач
- компоненты ременного привода бензиновых двигателей
- компоненты ременного привода дизельных двигателей и многие другие товарные линии

Код 114100 | Артикул 04601



04601 211766 CITROEN C2-C8 /
PEUGEOT 206-807 1.8-2.2
Вилка сцепления

Код 114094 | Артикул 03698



03698 0320F9
PEUGEOT 406 1.9D -04
Кожух ремня ГРМ

Код 114131 | Артикул 03785



03785 1336X3
CITROEN C4/C5 / 206-407 1.6HDI
Патрубок

Код 114548 | Артикул 05484



05484 7700102395 RENAULT
Laguna/Megane/Scenic 1.9D/dCi/dTi
Натяжитель ремня

Код 114315 | Артикул 06108



06108 6606026 OPEL 2.0-2.2DTI
Комплект ГРМ

Код 114024 | Артикул 03836



03836 190165 CITROEN C4-C8 /
PEUGEOT 206-807 2.0HDI
Корпус фильтра

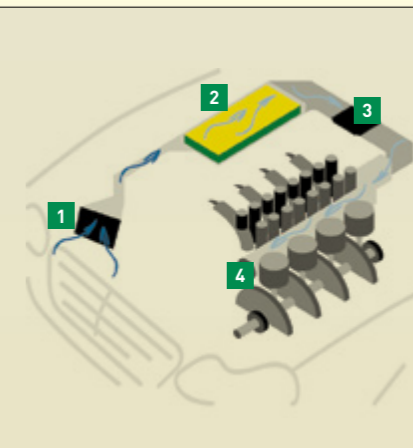
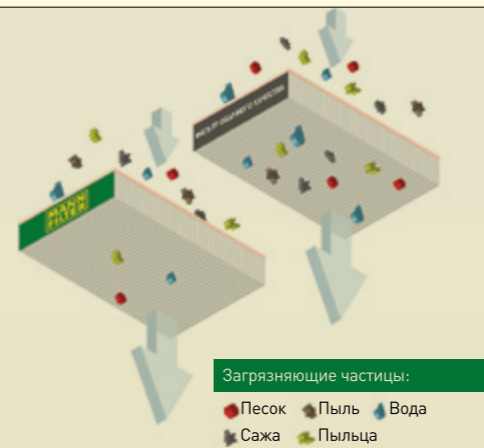
Код 114110 | Артикул 04479



04479 К-т креплений декоративной
крышки мотора "HDI"
Болт крепежный



MANN FILTER



Пояснения к рисунку:

1. Свежий воздух всасывается вместе с загрязняющими частицами, такими как песок, пыль, вода, сажа или пыльца.
2. Воздух проходит через воздушный фильтр и очищается в нем в зависимости от качества фильтра: чем лучше полнота отсева фильтрующего элемента, тем выше эффективность очистки. В наиболее качественных фильтрах полнота отсева составляет 99% и выше.
3. Расходомер воздуха определяет количество проходящего воздуха, используемого для сгорания топлива. Из-за загрязненного воздуха на нем образуются отложения, которые могут исказить результаты измерений. В результате нарушаются оптимальные условия сгорания, снижается мощность и увеличивается расход топлива.
4. Попадая в цилиндр, загрязненный воздух может привести к появлению отложений на поршне и его повреждениям, устранение которых дорого обходится.

Воздушный фильтр MANN-FILTER

Воздушные фильтры MANN-FILTER обеспечивают неизменно высокий уровень мощности двигателя на протяжении всего интервала обслуживания!

Воздушный фильтр MANN-FILTER – решение против кислородного голодания в подкапотном пространстве!

Вам кажется, что Ваш автомобиль „не тянет“?

Очевидно, Вы правы. И причина кроется, как правило, под капотом: двигатель получает недостаточно воздуха. Для поддержания высокой производительности хорошее снабжение воздухом для машин так же важно, как и для человека.

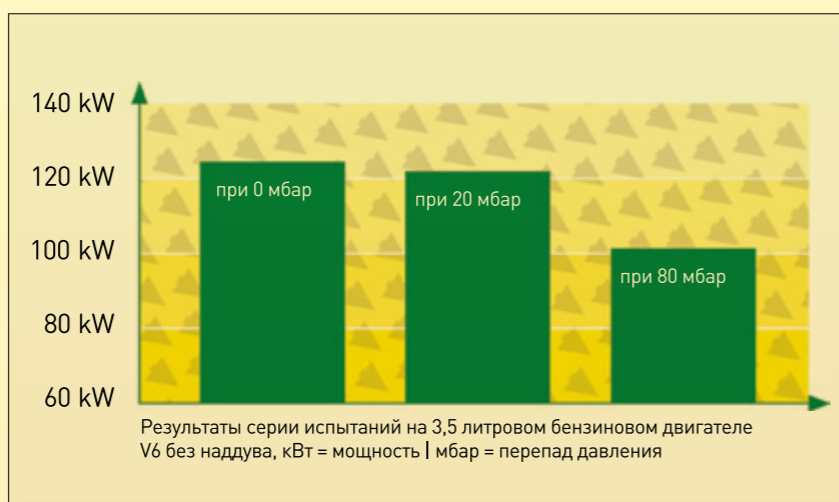
Из-за чего происходит снижение мощности?

Воздушный фильтр устанавливается перед двигателем и очищает воздух от вредных частиц, таких как песок, пыль, вода, сажа и пыльца. В течение эксплуатации фильтра в нем со временем накапливаются отложения, и воздух все хуже проходит через фильтр. В этом случае говорят об увеличении перепада давления в зависимости от уровня загрязнения и времени. Возникающая при этом нехватка воздуха приводит к ощутимому снижению мощности двигателя (см. диаграмму ниже).

Как обеспечить постоянный уровень мощности?

Регулярная замена воздушного фильтра позволит двигателю Вашего автомобиля „дышать“ чистым воздухом. Поэтому регулярно и своевременно проверяйте Ваш воздушный фильтр и выбирайте продукцию MANN-FILTER. Ваш двигатель останется доволен!

Снижение мощности двигателя в зависимости от перепада давления



А у Вас хороший воздушный фильтр?

Как работает хороший фильтр?

В отличие от воздушного фильтра низкого качества, продукт MANN-FILTER почти полностью очищает всасываемый воздух от загрязняющих частиц (см. рисунок выше). Такая производительность фильтра сохраняется на протяжении всего интервала обслуживания. В результате мощность двигателя поддерживается на постоянном уровне, а срок службы двигателя возрастает.

Каковы могут быть последствия неправильного выбора фильтра?

Часто недооцениваемые негативные последствия неправильного выбора фильтра:

- ощутимое снижение мощности
- увеличенный расход топлива вследствие неоптимального сгорания
- в долгосрочной перспективе повреждение из-за отложений в двигателе

MANN-FILTER:
всегда высший сорт!

Доверие автомобильной промышленности.

Являясь производителем оборудования для новых автомобилей, MANN+HUMMEL выпускает продукцию высокого качества, которая пользуется доверием. Благодаря сотрудничеству с предприятиями автомобильной промышленности в сфере проектирования и разработок, у нас очень высокие требования к качеству на всех этапах производства. Результат — оптимальное фильтрующее оборудование.

Отличительные особенности MANN-FILTER:

Устанавливая воздушный фильтр MANN-FILTER, Вы выбираете качественный продукт, обеспечивающий ряд преимуществ:

- максимальная эффективность фильтрации
- высокая грязеемкость, благодаря оптимальной геометрии складок
- специальное тиснение бумаги для стабильности складок
- специальная пропитка для химической устойчивости и механической стабильности, например, в условиях повышенной влажности
- длительный срок службы и надежная работа на протяжении всего интервала обслуживания
- максимальная точность посадки
- оптимальное уплотнение с помощью полиуретанового уплотнителя MANN-FILTER
- дополнительно: специальная туговоспламеняемая пропитка снижает опасность возгорания

MANN+HUMMEL GMBH
www.mann-filter.com





INNOVATOR



UFI

Технологическое развитие невозможно без инноваций



UFI FILTERS spa представляет собой итальянскую международную корпорацию, обладающую более чем сорокалетним опытом работы в сфере фильтрации.

- является лидером проектирования и производства фильтров для автомобильного сектора (автомобили, внедорожники, мотоциклы, грузовики) и других отраслей (сельскохозяйственная техника, морские двигатели, компрессоры, промышленная и землеройная техника типа: подъемников, строительных машин и горнорудной техники)
- около 4.200 служащих во всем мире, из которых более 100 относятся к коммерческой службе
- 17 промышленных предприятий во всем мире
- более 60 миллионов фильтров в год
- более 100 зарегистрированных патентов
- более 100 крупных производителей оригинального оборудования являются нашими клиентами во всем мире: основные автомобилестроители, изготовители промышленной техники, мотоциклов, крупных дизельных двигателей, а также малых двигателей и компрессоров для специальных применений.

КАЧЕСТВО ФИРМЕННОЙ ОСНАСТКИ

- UFI FILTERS является бредом, определяющим решения вопросов фильтрации, разработанные для рынка запчастей в автомобильной и прочих отраслях.
- Бренд относится к независимым поставкам запчастей под тем же наименованием, что и системы фильтрования, запроектированные и разработанные для оригинального оснащения (ОЕМ) и для гоночных команд Формулы 1.
- Тот же уровень инновации, качества и технологического ноу-хау, использованные для первоначального оснащения, предлагаются для рынка запчастей.
- INNOVATOR это знак, представляющий ценности нашей группы, для которой инновация – это не только технология, но и комплексное видение работы с рынками.

ОТДЕЛЬНЫЕ ВИДЫ ПРОДУКЦИИ

ФИЛЬТРЫ ДИЗЕЛЬНЫЕ / АВТОМОБИЛИ



ФИЛЬТРЫ МАСЛЯНЫЕ / АВТОМОБИЛИ



ФИЛЬТРЫ ВОЗДУШНЫЕ / АВТОМОБИЛИ



ФИЛЬТРЫ ДИЗЕЛЬНЫЕ / ГРУЗОВИКИ



ФИЛЬТРЫ МАСЛЯНЫЕ / ГРУЗОВИКИ



ФИЛЬТРЫ ВОЗДУШНЫЕ / ГРУЗОВИКИ



НЕКОТОРЫЕ ИЗ НАШИХ КЛИЕНТОВ

ГРУППА FIAT CHRYSLER:

Alfa Romeo
CASE
Chrysler Group
CNH
Ferrari Auto
Fiat
FPT
Irisbus
Iveco
Jeep
Lancia
Maserati
New Holland

DAIMLER AG:

Mercedes Benz
Mercedes AMG
Smart
Daimler Trucks
BMW
FORD
HYUNDAI
KIA
ISUZU
MAN
SCANIA
VM MOTORI
VOLVO
PSA Peugeot-Citroën

Argo
Landini
Valpadana
Agraria Werke GmbH
Astra V.I.
Bomag
Bombardier Rotax
Cagiva Husqvarna
Carraro
Caterpillar
Cesab
Claas
Cummins Group
Deutz AG
Hatz
Husqvarna
Jungheinrich
Kamaz Trucks
Karsan Group
Komatsu
Magna Steyr
Mahindra Navistar Trucks
Malaguti
Manitou
MDS – Motoren
Mitsubishi Fuso
MTU
MV Agusta
Perlini
Saab
SAME – Deutz Fahr

Steinbock
Suzuki
Suzuki Maruti
Tofas
Yanmar
ZF

ГОНОЧНЫЕ КОМАНДЫ:

APRILIA
AUDI Motorsport
COWORTH
DALLARA
DUCATI Moto GP
FERRARI
FORCE India F1
MARUSSIA VIRGIN RACING F1
MASERATI Corse
PRODRIVE Aston Martin
SAUBER F1 Team
SEAT Sport
TORO ROSSO F1
VIRGIN RACING F1
WILLIAMS F1

ГРУППА VOLKSWAGEN:

Audi A.G.
Bentley
Bugatti
Ducati
Lamborghini
SEAT
Škoda
Porsche
Volkswagen

ГРУППА RENAULT:

Renault
Nissan
RVI (Renault V.I.)

ГРУППА TATA:

TATA
Jaguar
Land Rover

ГРУППА GM:

GM-USA
GM-Chevrolet
GM-Daewoo
GM-Opel

ГРУППА PIAGGIO:

Piaggio
Aprilia
Moto Guzzi
Группа Argo Tractors:



INNOVATOR

МАСЛЯНЫЕ ФИЛЬТРЫ

Масляные фильтры MISFAT очищают смазочное масло от абразивной пыли, металлических частиц, остатков сжигания и всех других загрязнений так, чтобы только чистое масло попадало в места смазки и таким образом предотвращало преждевременный износ двигателя. Качество и эксплуатационные свойства масляных фильтров MISFAT обеспечивают безопасность и долговечность двигателей.

Масляные фильтры MISFAT охватывают все области применения, в том числе в двигателях легковых автомобилей, грузовых автомобилей, автобусов, судовых двигателях, сельскохозяйственных машинах и в оборудовании для общественных работ.

Высокая эффективность, связанная с высокой способностью задержки пыли (долговечность) масляных фильтров MISFAT, признанная крупными производителями автомобилей, является гарантией надежности двигателей в объеме оптимальной производительности в наиболее тяжелых условиях эксплуатации.

Имея современное оснащение для ведения работ по исследованию и развитию фильтрующих веществ с высокой производительностью, MISFAT проектирует и производит все более компактные и эффективные масляные фильтры, соответствующие требованиям производителей автомобилей, учитывая долгий период замены масляного фильтра.

⚠ Не забывайте о частой замене масляного фильтра для обеспечения долгой жизни двигателя.



ВОЗДУШНЫЕ ФИЛЬТРЫ

Воздушный фильтр является важным элементом двигателя; является аналогом легких человека.

Воздушные фильтры MISFAT:

- Позволяют двигателю дышать более чистым воздухом.
- Задерживают абразивные частицы, находящиеся в воздухе, защищая карбюратор и систему впрыска двигателя, и предотвращают появление следов на всех подвижных частях двигателя.

Закупоренный воздушный фильтр вызывает:

- Увеличение падения давления во время всасывания воздуха двигателем.
- Проблемы с зажиганием (неравное количество воздуха по отношению к топливу). Уменьшение производительности транспортного средства. Увеличение эмиссии загрязняющих газов и несожженного топлива.
- Увеличение расхода топлива.

⚠ Регулярно заменяйте фильтры воздуха, для обеспечения оптимальной производительности и долгой жизни двигателя.



ФИЛЬТРЫ ОЧИСТКИ ВОЗДУХА САЛОНА

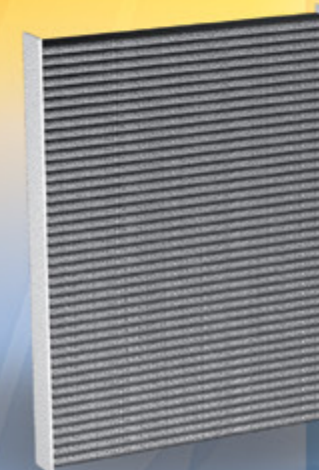
Фильтры очистки воздуха салона автомобиля спроектированы для улучшения комфорта пассажиров транспортного средства (более чистый воздух).

Фильтруя токсичные и вредные вещества, вызывающие головную боль, усталость, аллергию и воспаления дыхательных путей, воздухоочистители для кабин MISFAT способствуют улучшению комфорта водителей и пассажиров, а также охраняют их здоровье. Предотвращают попадание цветочной пыли, пыли и частиц твердых дорожных материалов внутрь транспортного средства.

Фильтры частиц MISFAT: Эффективность фильтров частиц MISFAT касается даже частиц цветочной пыли, меньших чем микрон (одна тысячная миллиметра), что обеспечивает лучшую среду для водителя и пассажиров, а в особенности, людей с астмой и с аллергией.

Фильтры с активным углем MISFAT: Кроме выгоды фильтрации цветочной пыли и мелких частиц, наши фильтры с активным углем поглощают неприятные запахи и вредные газы.

⚠ Не забывайте о замене Фильтра очистки воздуха салона раз на 10000 - 15000 км (даже, если ваш автомобиль не оснащен кондиционером).



ТОПЛИВНЫЕ ФИЛЬТРЫ

Топливные фильтры MISFAT предохраняют топливный насос; очищают топливо от остатков воды (дизельный двигатель) и от очень мелких загрязнений, не допуская:

- Появление помех в результате нестабильной подачи топлива во время ускорения.
- Преждевременный износ системы впрыска.
- Неправильное сжигание топлива, вызывающее ухудшение характеристик двигателя и увеличение эмиссии выхлопных газов.

Наши топливные фильтры производятся исключительно в чистой среде, поэтому гарантируют степень чистоты, соответствующую более строгим требованиям, касающимся поставки чистых фильтров, а также постоянно проверяются на установке для исследования микроскопом.

⚠ Не забывайте о частой замене фильтра для обеспечения оптимальной производительности двигателя.



ТУНИС – страна контрастов



Менеджер отдела закупок
Павел БЫЧЕНОК



Тунис

Тунис, официальное название — Тунисская Республика — государство на средиземноморском побережье Северной Африки. Относится к странам Магриба.

Википедия

Столица: Тунис

Валюта: Тунисский динар

Президент: Монсеф Марзуки

Официальные языки: Арабский язык

Форма правления: Республика

Перед поездкой я спросил себя - что я знаю про Тунис? Сначала в голову пришла мысль, что Тунис - это Африка с жарой, пустыней, колючками и верблюдами. А еще в Тунисе производят фильтры MISFAT, о которых я имел только самое общее представление. Но чем меньше я знаю - тем больше мне предстоит узнать. Так что поездка обещала быть познавательной и интересной!

Итак, по приглашению компании MISFAT в сентябре 2012 года Ваш покорный слуга оказался в дружной компании чехов и поляков на гостеприимном тунисском берегу в курортной зоне Махдия. В это время года воздух здесь уже не такой раскаленный, как в самый разгар сезона, а вода еще не успела остыть. Поэтому сентябрь в Тунисе – по-настоящему «бархатный месяц». Однако, повалиться на пляже у нас возможности не было – мы отправились на 2-х дневную экскурсию по бескрайним просторам пустыни Сахара. Побывать в Африке и не увидеть Сахару – это непростительно!!!

Пару часов по автомагистрали пролетели незаметно – и вот мы в Эль-Джеме. Главная местная достопримечательность – амфитеатр, возведенный примерно в 230 г. н.э. по образцу Колизея в Риме. Он невероятно огромен – шестой по размеру в античном мире!!! Это свидетельствует о былом блеске и величии Эль-Джема – одного из наиболее влиятельных городов Африки римской эпохи.

Продолжаем движение на юг. Небольшое отступление: дороги в Тунисе находятся в приличном состоянии, все основные магистрали – платные. В провинции ас-

фальт более неровный, но дискомфорта при движении не доставляет. В небольших деревушках, которые мы проезжали, немало «лежачих полицейских», а на обочинах – горы мусора. Очень много кольцевых развязок. В середине кольца, как правило, скульптура или какой-либо памятный знак. Классических перекрестков мало, а светофоры я впервые увидел только в пригороде столицы. Автомобили на дорогах страны, в основном, французские, ведь Тунис - бывшая французская колония (независимости Тунису удалось добиться лишь в 1956 году). Немало бюджетных Фиатов и много двухколесного транспорта. Любопытно было увидеть «немолодые» экземпляры авто, которые до этого видел разве что на киноэкране в фильмах с Луи де Фюнесом. В деревнях на пути следования немало стихийных АЗС, причем чем ближе к границе с Ливией, тем их становится все больше.

Вот с такими наблюдениями мы и прибыли к горному плато Матмата. На первый взгляд это безлюдная местность, однако, присмотревшись внимательно, замечаешь странные «кратеры», выкопанные в песке - это входы в троглодитские жилища – старинное изобретение берберов. В 70-х годах XX столетия начался расцвет Матматы, как туристической достопримечательности. Это произошло после того, как американский режиссер Джордж Лукас выбрал местные селения для съемок фильма «Звездные войны». Но об этом позже.

К вечеру мы добрались до местечка Дуз – это, так называемые, «врата пустыни». Вид на окрестные песчаные дюны идеально подходит для тех, кто мечтает побывать в Сахаре. Именно благодаря интересу со стороны туристов, в этой местности до сих пор можно увидеть многочисленных верблюдов (дромадеров). Эти удивительные животные, которых называют «сафинат аль-барр» (корабли пустыни), способны пройти 150 км за один день, нагруженные при этом весом в 150-200 кг. Мы, конечно, не упустили случая и прокатились на верблюдах! Особенно запомнился резкий





специфический запах, сопровождающий этих зверей, а также очень мелкий песок пустынных барханов.

На ночлег расположились в отеле, который, надо сказать, оказался с хорошим уровнем сервиса и оставил весьма приятное впечатление. Честно говоря, думал, что будет хуже. Приятно удивили бассейн (подсознательно кажется, что в Сахаре недостаток воды, а тут такая «роскошь») и ресторан, стены которого украшены в национальном стиле.

Рано утром после быстрого завтрака мы продолжили наш путь через пустыню. Нам предстояло пересечь огромное солончаковое озеро Шотт-эль-Джерид. Это 5.000 кв. километров бескрайних равнинных просторов, которые летом покрываются кристаллами соли, а в сезон дождей превращаются в солончаковые озера. Благодаря своим сверхъестественным качествам, эта местность была известна еще в древности и, как гласит легенда, именно здесь родился Посейдон – бог морей. На самом деле глазу не за что зацепиться... Нам же повезло увидеть просто нереальную картину: остановившись для фотосъемки, мы вскоре были загнаны обратно в автобус внезапно хлынувшим на нас пустынным ливнем! Все как и положено – с громом и молниями! В самом сердце солончаковых озер находится город Таузар, расположенный в центре большого оазиса площадью свыше 1.000 гектаров. Здесь нам устроили экскурсию по финиковым плантациям, угостили вкуснейшими финиками, рассказали и показали тонкости сбора урожая.

Дальше по плану – путешествие по пустыне на джипах – джип-сафари. Вначале мы посетили... (только не смейтесь) ... планету Татуин! Да-да, это именно то самое место посреди пустыни, где Джордж Лукас построил декорации для съемок одного из эпизодов саги о «Звездных войнах». Именно здесь родина Энакина Скайуокера, будущего повелителя ситхов Дарта Вейдера, а также пристанище для Оби-Ван Кеноби, учителя Люка Скайуокера.

Продвигаясь на север от Таузара по иссушенной солнцем гористой местности, которая кажется рыжеватой из-за цвета голых скал, мы неожиданно оказались в тени пальм и оливковых деревьев. Это

первый горный оазис – Шебика, лежащий на краю Уэд Кханга, источника, питающего окрестные буйные заросли. И в очередной раз убедились, что Тунис – страна контрастов. Только что под ногами были пыль и песок, а тут – вода и зелень.

К вечеру добрались до Кайруана – религиозной столицы Туниса, четвертого по значению священного города после Мекки, Медины и Иерусалима. Самым величественным памятником города является Большая мечеть Сиди-Окба, построенная в 671 году. Крыша большого молельного зала мечети опирается на 400 пилястров, привезенных сюда из римских городов. Кайруан – это полный жизни торговый город, славящийся своими кожаными изделиями и коврами. Мы не упустили случая запастись сувенирами, тем более что цены здесь действительно оказались самыми приятными. Поздно вечером мы уставшие, но довольные, прибыли в отель. Через день мы поехали в сити-тур в Монастир – красивый, спокойный и аккуратный город на берегу Средиземного моря. То ли группа у нас была небольшая, то ли гид хороший, но основной акцент получился на культурно-познавательную составляющую, а не на банальную закупку сувениров. В Монастир есть два памятника – два символа города. Первый – мощно укрепленный величественный рибат с зубчатыми стенами и крепостными башнями. С вершины центральной башни открывается изумительный вид на море, медину, мечети и мавзолей Хабиба Бургибы. Монастирский рибат использовали в качестве съемочной площадки для многих фильмов, среди которых «Иисус из Назарета» Франко Дзефирелли, «Житие Брайана по Монти Пайтону» и «Пираты» Романа Полански. Строительство рибата началось в 796 г., поэтому он по праву считается самой древней тунисской крепостью. Вторым величественным символом Монастира является мавзолей Хабиба Бургибы – первого президента Туниса, родившегося в этом городе и похороненного здесь же. Большой памятник состоит из центрального здания с огромным позолоченным куполом, в котором находится гробница Бургибы, в окружении трех зеленых куполов, где покоятся отец, мать и первая жена президента. За чертой старого города, вдоль побережья, вытянулся современный Монастир с многочисленными отелями и туристическими структурами.

Пару дней на отдых – и мы вновь в пути в городок Jedeida, на окраине которого и расположилась фабрика фильтров MISFAT. Сначала мы познакомились, каждый из нас представился: кто он, откуда, и какую компанию представляет. Как оказалось, MISFAT – это лишь малая часть огромного концерна AL BADR Group с годовым оборотом около 300 млн. евро в год. Фабрика оказалась весьма компактным и современным производством. Как и положено подобному рода производству – везде чистота и порядок (почти как у немцев, очень достойно). Ознакомившись с процессом появления новых фильтров на свет, мы поняли, почему фильтры MISFAT обладают конкурентоспособной ценой. Весь секрет оказался в том, что на фабрике используется главным образом дешевый ручной труд. Запомнилось, что наклейки на упаковку клеит человек, а не автомат. Но зато на материалах не экономят! Например, бумагу для фильтрующих элементов поставляют компании Ahlstrom, Hollingsworth & Vose и Fibermark Gessner. Огромный интерес у всех вызвали образцы продукции, представленные в конференц-зале. MISFAT поставляет свою продукцию в упаковке OE для RE-NAULT-NISSAN, MAZDA, PSA.

Существует второй бренд компании – MECAFILTER, который более известен в Европе (чехи и поляки торгуют продукцией MISFAT именно под этим брендом). У компании есть собственный конструкторский отдел и исследовательская лаборатория, в которой даже во время нашего визита работа не останавливалась. Но еще интересней оказалось на складе готовой продукции, который расположен здесь же по соседству с основным производством! Мы увидели фильтры изготовленные для KOLBENSCHMIDT, BOSCH, CHAMPION, PURFLUX, SOFIMA, UFI и других известных брендов. И тут возникает резонный вопрос: «Если нет разницы, зачем платить больше?»

После посещения фабрики, хочу сказать, что увиденного с лихвой хватило, чтобы коренным образом поменять свое отношение к бренду MISFAT в лучшую сторону. Чего и Вам желаю!

С уважением,
Менеджер отдела закупок Павел БЫЧЕНОК



РАДИАТОРЫ СИСТЕМЫ 5 ММ

НОВЕЙШАЯ ТЕХНОЛОГИЯ
ОБЕСПЕЧИВАЮЩАЯ ЕЩЕ БОЛЕЕ ЭФФЕКТИВНОЕ ОХЛАЖДЕНИЕ

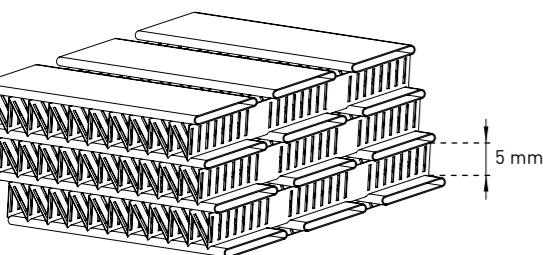
ЧТО ТАКОЕ СИСТЕМА 5 ММ?

Изначально 5-миллиметровая технология была внедрена и применялась лишь в некоторых популярных японских автомобилях, таких как Mazda, Suzuki и Toyota. Сегодня потенциал европейского рынка также растет, а количество новых автомобилей, оборудованных 5-миллиметровой технологией охлаждения, стремительно увеличивается. Толщина в 5 мм означает, что расстояние между трубками сердцевины радиатора составляет 5 мм. До недавнего времени большинство алюминиевых автомобильных радиаторов изготавливались с 10-миллиметровым расстоянием между трубками. Такое значительное уменьшение расстояния в 5-миллиметровых радиаторах создает много дополнительных преимуществ по сравнению со стандартной 10-миллиметровой системой:

- более высокая охлаждающая способность;
- уменьшение размеров основного элемента системы охлаждения (в основном по толщине за счет меньшего количества рядов сот, а также по ширине и высоте);
- меньший вес.

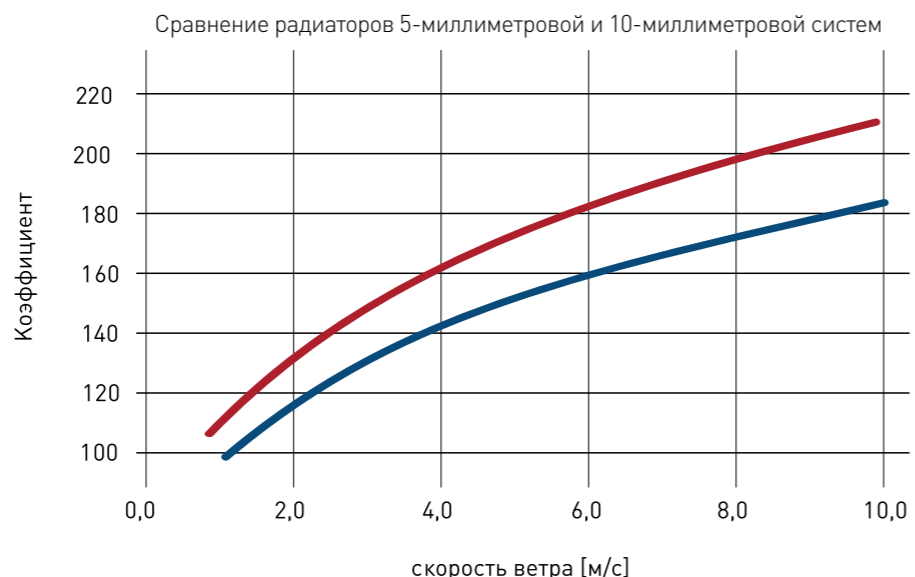
УЛУЧШЕННАЯ ОХЛАЖДАЮЩАЯ СПОСОБНОСТЬ

На графике ниже приведены результаты тестов охлаждающей способности двух идентичных радиаторов, отличающихся лишь расстоянием между трубками – один радиатор сделан по стандартной технологии 10 мм, другой – по новой технологии 5 мм. Результаты этих сравнительных тестов показали, что охлаждающая способность радиатора 5-миллиметровой системы до 25% выше, чем 10-миллиметровой. Этот поразительный результат отображен на графике кривой производительности, где 1 м/с в системе 10 мм имеет индекс 100, что означает 100%. Графики отображают процентное увеличение производительности от индекса 100.



- Радиатор Nissens, изготовленный на основе 5-мм системы
- Обычный радиатор, изготовленный на основе 10-мм системы

На данном примере видно, что если скорость воздуха увеличивается с 1 м/с до 6 м/с, то в радиаторе системы 10 мм, производительность охлаждения увеличится на 60%. При этом в радиаторе системы 5 мм производительность охлаждения увеличивается на 80%.



НОВЫЕ МОДЕЛИ РАДИАТОРОВ NISSENS, ИЗГОТОВЛЕННЫЕ ПО 5-МИЛЛИМЕТРОВОЙ ТЕХНОЛОГИИ

Наше стремление обеспечить самый широкий ассортимент продукции на вторичном рынке означает, что всё больше радиаторов Nissens изготавливаются по 5-миллиметровой технологии. На сегодняшний день радиаторы, изготавливаемые на основе 5-миллиметровой технологии, охватывают перечень из 35 оригинальных номеров среди 44 моделей автомобилей. В списке ниже приведены все радиаторы, производимые компанией Nissens по 5 мм технологии.

РАДИАТОР NISSENS, ИЗГОТОВЛЕННЫЙ НА ОСНОВЕ 5-МИЛЛИМЕТРОВОЙ СИСТЕМЫ

Описание новых позиций и планы по наличию

НОМЕР АРТИКУЛА NISSENS	ПРИМЕНЕНИЕ	ОРИГИНАЛЬНЫЙ НОМЕР	ПЛАНИРУЕМОЕ НАЛИЧИЕ
68504	MAZDA 2 1.3-1.5 07-	ZJ38-15-200, ZJ38-15-200A	Август 2011
68505	MAZDA 2 1.5 AUT. 07-	ZY84-15-200A	Август 2011
68506	MAZDA 2 DIESEL 07-	Y405-15-200	Август 2011
68503	MAZDA 5 05-	LFB-71-200A, RF7N-15-200	Август 2011
68507	MAZDA 6 1.8-2.0 07-	LFH-415-200, LF4J-15-200 B	Август 2011
68508	MAZDA 6 2.0 AUT 07-	LFH-115-200 B, LF4K-15-200	В Август 2011
68510	MAZDA 6 2.0 D 07-	RF8G-15-200	Август 2011
68509	MAZDA 6 2.5 07-	L3R4-15-200 D, L510-15-200 C	Август 2011
64202	SUZUKI GRAND VITARA 1,6 05-	17700-66J00	Июль 2011
64200	SUZUKI GRAND VITARA 2,0 05-	17700-65J00	Июль 2011
64201	SUZUKI GRAND VITARA 2,0 D 05-	17700-67J00	Июль 2011
64199	SUZUKI GRAND VITARA 2,0 AUT 05-	17700-65J10	Июль 2011
64681A	TOYOTA HI-LUX 05-	16400-0L120, 16400-0L130, 16400-0L160	Август 2011
62896	MITSUBISHI L 200 2.5 TD 06-	1350A182, 1350A183	Октябрь 2011
64691	TOYOTA AURIS 1.4 D4D 07-	16400-0N060	Октябрь 2011
64692	TOYOTA AURIS 1.4i-1.6i 07-	16400-22160, 16400-0D400, 16400-0D410	Август 2011
64693	TOYOTA AURIS 2.0D-2.2D 07-	16400-0R030, 16400-R061	Октябрь 2011
68137	HONDA ACCORD 2.2 D 08-	19010-RL0-G01	2012
68522	MAZDA 3 1.6 AUT 09-	Z681-15-20YA	2012
68523	MAZDA 3 1.6 D 09-	Y642-15-20YA	2012
68521	MAZDA 3 1.6-2.0-2.3i 09-	LF8B-15-20Y, Z668-15-20Y	2012
68520	MAZDA 3 2.2 DIESEL 09-	R2AH-15-20Y	2012
64694	TOYOTA AVENSIS 2.0 AUT 08-	16400 0T120	2012
646804	TOYOTA LANDCRUISER 3.0 TD 02-	16400-67230	2012
646805	TOYOTA LANDCRUISER 3.0 TD 02-	16400-30142	2012
646806	TOYOTA LANDCRUISER 3.0 TD 02-	16400-30140	2012

Все продукты, изготовленные с применением 5-миллиметровой системы, легко найти в каталогах Nissens по соответствующим примечаниям в их описании. Ассортимент 5-миллиметровых радиаторов Nissens будет постоянно расширяться в ближайшие месяцы.



Торговая марка NIGRIN существует на рынке уже 115 лет. Продукция под этой торговой маркой производится в Германии с 1896 года!

NIGRIN

– это проверенное
временем
высочайшее немецкое
качество!

NIGRIN – успешная и надёжная компания, сделавшая себе достойное имя. Сегодня можно с уверенностью утверждать, что **NIGRIN** является экспертом в области автокосметики и автохимии. Высочайшее качество производимой продукции и постоянные инновации являются основными принципами компании.

В ассортименте «**NIGRIN**» предусмотрено две серии автокосметики: профессиональная и любительская, а также автоаксессуары. Обширный ассортимент позволяет удовлетворить как требования автомоек и автосалонов, так и владельцев авто. В палитру предлагаемых компанией товаров входит огромное количество наименований, таких как всевозможные очистители подкапотного пространства, салона, кожи, велюра, стекла, резиновых изделий, а также различного рода полироли, как для внешнего применения (кузов автомобиля), так и для внутреннего (торпедо), огромный ассортимент автошампуней, различных смазок и сопутствующих товаров.

73888



NIGRIN Ketten-Sprühfett für Motorräder

Смазка для цепей, спрей 400 мл

Продукт предназначен для применения на O-образных, Z-образных и X-образных цепях. Смазка может использоваться на любых цепях мотоциклов, эффективно защищает от износа и коррозии. Продукт является полностью синтетическим и водоотталкивающим, с превосходной адгезией и сцепными свойствами, даже на высоких скоростях. Препятствует вытяжке цепи, минимизирует потерю мощности при переключении передач.

Способ применения:

- Очистить цепь при помощи специального очистителя NIGRIN 73889 и дать высохнуть
- Перед применением взболтать
- На вращающуюся цепь распылить продукт с внешней стороны
- Дать высохнуть в течение 15 минут, чтобы достичь стойкости в отношении центробежных усилий
- Повторять процедуру через 350-500 км.

73893



NIGRIN Performance Leder-Pflege

Средство по уходу и очистки кожи, 300 мл

Нежно очищает, питает кожу и обеспечивает долговременную защиту от ультрафиолета и других вредных факторов. В основе продукта находятся натуральные масла и воски. Придает коже пыле и влагоотталкивающие свойства.

Способ применения:

- Перед применением взболтать
- Небольшое количество продукта нанести на универсальную салфетку NIGRIN
- Тонким слоем нанести на кожу
- Дать немного подсохнуть, а затем натереть обработанную поверхность чистой салфеткой

Примечание:

Данный продукт не предназначен для использования на зернистой коже, замше либо на коже Алькантара. Перед применением проверить совместимость продукта на небольшом, кусочке кожи. Повторять процедуру каждые 6 месяцев.

БЕРЕЧЬ ОТ ХОЛОДА!

74029



NIGRIN Motor- und Maschinen- Reiniger

Очиститель двигателя, спрей 250 мл

Интенсивный очиститель предназначен для очистки двигателя, коробки передач и различных автозапчастей. Без труда удаляет грязь, трудновыводимые, стойкие загрязнения, различного рода жировые остатки. Продукт не действует пагубно на лаковые поверхности, резиновые изделия, пластик. Создает специальную защитную плёнку, которая защищает поверхности от дальнейшего загрязнения. Продукт прост в применении и устойчив к перепаду температур.

Способ применения:

- Предварительно очистить поверхность
- Перед использованием хорошо взболтать и нанести продукт толстым слоем
- Стойкие загрязнения удалить при помощи универсальной салфетки NIGRIN и заново нанести продукт
- Дать высохнуть продукту в течение 120 минут

ОГНЕОПАСНО!

74032



NIGRIN Rostumwandler

Преобразователь ржавчины, 250 мл

Удаляет ржавчину посредством химической реакции. Облегчает антикоррозионную обработку, препятствует новообразованию ржавчины. Используется также для подготовки поверхности к шпаклеванию и покраске.

Способ применения:

- Сильный налет ржавчины и грязи очистить с помощью щётки или шлифовочной бумаги
- Продукт нанести на поверхность посредством кисточки, дать подействовать в течение 12 часов и дать высохнуть
- Остатки продукта смыть водой и высушить поверхность
- Далее можно приступать к кузовному ремонту

Примечание:

Не применять продукт для удаления ржавчины – для этой цели используйте продукт NIGRIN 73921. При контакте с лакированными поверхностями сразу же смыть продукт водой, чтобы предотвратить повреждение лакокрасочного покрытия.

74196



NIGRIN Hochleistungs-Rostlöser Hybrid

Удалитель ржавчины жидкий ключ, спрей 250 мл

Профессиональный инструмент мгновенного действия.

Продукт используется в качестве удалителя ржавчины, смазки, влаговытеснителя и защиты от коррозии. Мгновенно высвобождает прикрепившиеся (покрытые ржавчиной) детали благодаря своей уникальной формуле. Минимизирует прилагаемые усилия, необходимые для успешного разрешения проблемы. Также препятствует в дальнейшем образованию ржавчины. Обладает антикоррозионными свойствами.

Способ применения:

- Перед применением взболтать.
- Распылять продукт непосредственно на обрабатываемую поверхность
- Дать подействовать продукту
- Удалить образование

72265



NIGRIN Batteriepolfett

Пластичная смазка для полюсов и перемычек аккумуляторных батарей

Рабочая температура смазки: от -30°C до +85°C.

Заботится о надежности контактного соединения, защищает от коррозии и окисления.

Способ применения:

- Полюса АКБ и клеммы хорошо почистить.
- Смазать контакты и подключить.

74039



NIGRIN Silikon-Gleitspray Hybrid

Гибридная силиконовая смазка, спрей 150 мл

Продукт универсален в применении и может использоваться на любых поверхностях, в том числе и на пластике. Оптимален для использования на пластике, дереве, резиновых и металлических поверхностях. Не содержит в своем составе смол, кислот, красителей и не имеет запаха. Сокращает трение, обеспечивая механизм легкий ход, защищает обработанные поверхности до 12 месяцев.

Способ применения:

- Перед применением взболтать.
- Распылять продукт непосредственно на обрабатываемую поверхность
- Если это необходимо, можно повторить операцию

74031



NIGRIN Kontaktspray

Спрей для контактов, 250 мл

Специальное средство для вытеснения влаги. Устраняет и препятствует попаданию влаги в электрическую бортовую сеть автомобиля. Удаляет присохшие смазки на контактах, окисления, устраняет утечки тока, перепад напряжения. Обеспечивает долговременную защиту контактам.

Способ применения:

- Перед использованием хорошо взболтать
- Распылить продукт на электрические детали и контакты.

Примечание:

Подходит для использования в контактных наконечниках свечей зажигания, различного рода электроразъемах, электровилках, источников света. Применяется как в качестве профилактики, так и при уже возникшей неисправности.

SWAG
GERMANY

74074



NIGRIN Reifendicht

Герметик шин при небольшом проколе трещине в шинах, спрей 400 мл

Неотложная помощь при проколе, без замены колеса. Заклеивает за считанные секунды проколы в шинах, а затем снова накачивает их сам. Предназначен для использования на шинах, прокол которых не более 3 мм в диаметре. Содержимого баллончика достаточно, чтобы полностью устранить прокол и надуть бескамерную шину легкового автомобиля радиусом в 16 дюймов. Продукт прост в применении.

Способ применения:

- Удалить предмет, проколотивший колесо
- Повернуть колесо на середину, чтобы ниппель был посередине диска
- Выпустить воздух из колеса
- Перед использованием продукт следует взболтать, а в зимнее время погреть баллончик с продуктом руками
- Навентиль шланг продукта на ниппель сдутого колеса
- Содержимое баллончика полностью залить в колесо
- Продолжить движение со скоростью не более 50 км/ч
- Через 15 км пути проверить давление в шине

Примечание:

Данный продукт является только временной помощью в экстренной ситуации, не используйте его в качестве решения проблемы. В ближайшее время обратитесь на шиномонтаж для решения проблемы. Не использовать продукт при порезе или поврежденной диском резине. Также не рекомендуется использовать продукт в автомобилях с системой контроля давления в шинах, а также при проколах диаметром более чем 3 мм.

72942



NIGRIN Hartwachs-Lackschutz

Полироль с твердым воском защита лака, 300 мл

Продукт предназначен для использования на новых, либо же отполированных лаковых поверхностях. Оставляет водоотталкивающий эффект на срок до 6 месяцев. Полироль незаменим для сохранения первоначального блеска лакокрасочного покрытия. Отлично защищает лак от воздействия непогоды, загрязнений и преждевременного старения. Заботится о блеске и насыщенности лакокрасочного покрытия.

Способ применения:

- Помыть автомобиль с шампунем NIGRIN
- Перед применением взболтать
- Нанести продукт на профессиональную полировочную салфетку NIGRIN тонким слоем и полировать поверхность секторами, например: двери
- Дать высохнуть пока не появится «молочная» пленка
- Не прикладывая больших усилий полировать поверхность при помощи профессиональной салфетки для полирования

Примечание:

Не применять продукт под прямыми солнечными лучами либо же на горячей поверхности лака! Работать исключительно в хорошо проветриваемом помещении! Беречь от холода. Избегать контакта с нелакированным пластиком! Рекомендуемая частота применения – раз в 6 месяцев

72261



NIGRIN Kupfer-spray

Медная смазка, спрей 500 мл

Продукт идеально подходит для предварительной подготовки поверхностей, подвергающихся сильной коррозии, а также высоким температурам. Предотвращает пригорание и дальнейшее образование коррозии. Облегчает демонтаж. Отлично противостоит высоким температурам, соленой воде, щелочи, а также другим кислотам.

Способ применения:

- Перед использованием хорошо взболтать
- Предварительно очистить поверхность
- Нанести не спеша медный спрей NIGRIN
- Устанавливать

Примечание:

Когда спрей закончится, рекомендуется перевернуть баллончик и распылить остатки продукта.
ОГНЕОПАСНО!

NIGRIN - это проверенное временем высочайшее немецкое качество. Это доступные, простые и удобные в применении средства, обладающие непревзойденными свойствами, которые помогут Вам содержать в чистоте и исправности Ваш автомобиль.

NIGRIN - это доступный, простой и удобный в применении полный ассортимент автохимии и автокосметики.



NIGRIN

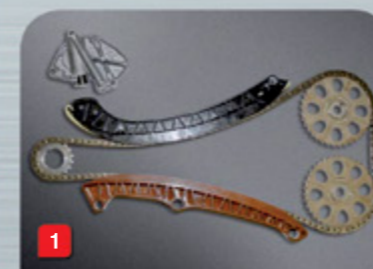
ТОРГОВАЯ МАРКА С ТРАДИЦИЯМИ!



professional

Ремкомплект привода ГРМ

подходит для
VW | Skoda | Seat 1.2 12V двигатели (AZQ, BME, BZG, AWY, BMD, BBM)
SWAG № 99 13 0478 е за двигатели AWY, BMD, BBM
SWAG № 99 13 0607 е за двигатели AZQ, BME, BZG



ПРОБЛЕМА

Цепь ГРМ прыгает, хотя все компоненты установлены должным образом. Прыгающая цепь ГРМ может быть причиной неравномерной работы двигателя, а также может привести к его полной поломке.

ПРИЧИНА

Первоначально производителем автомобиля была установлена слишком короткая планка успокоителя цепи. Из-за этого при запуске или глушении двигателя цепь ГРМ могла перескакивать.

РЕШЕНИЕ

Планка успокоителя цепи была изменена. Теперь планка длиннее, и следовательно она обеспечивает безупречную работу цепи при любых условиях и предотвращает ее перескакивание.

Рекомендация: чтобы обеспечить нормальную работу цепи на протяжении всего срока эксплуатации, при установке новой цепи ГРМ меняйте также и другие компоненты (такие, как планки успокоителя цепи, натяжители, возможно звездочки цепи).

ВНИМАНИЕ

Цепи ГРМ, планки успокоителя и натяжители цепи очень восприимчивы к неподходящему моторному маслу. Использование несоответствующих спецификациям производителя автомобилей моторных масел зачастую ведет к повреждениям этих компонентов и может стать причиной преждевременных выходов из строя. Всегда напоминайте своим клиентам, что необходимо использовать только те моторные масла, которые соответствуют спецификациям производителя автомобилей.



SWAG № 99 13 0478

Ср. № 03D 109 229 S1

SWAG № 99 13 0607

Ср. № 03E 198 229 A S1

Возможны изменения технического характера.

MOBILETRON™

AUTOMOTIVE ELECTRONICS

Новинки

www.mobiletron.co.uk



Scan the QR code to visit our website



CE-132

References:
SAAB: 55561132, 9178955

Application:
SAAB:
9-3 2.0L i, 1998-2002
9-3 2.0L Turbo, 1998-2002
9-3 2.0L SE Turbo, 1998-2002
9-3 2.3L i, 1998-2002
9-3 2.3L Turbo, 1998-2002
9-3 2.3L, 1999-2002
9-3 Cabriolet 2.0L i, 1998-2003
-- see website for more applications --

CE-137

References:
Fiat/Lancia: 46460582

Application:
Fiat:
Barchetta 1.8L 16V, 1995-Present
Brava 1.8L GT 16V, 1995-2001
Bravo 1.8L GT, 1995-2001
Lancia:
Dedra 1.8L 16V LE, 1996-1999
Dedra 1.8L GT 16V, 1996-1999
Dedra SW 1.8L 16V LE, 1996-1999
-- see website for more applications --

CF-69

References:
Ford: 1066102, 1067601
Mazda: 1E03-18-10X

Application:
Ford:
Cougar 2.0L 16V, 1998-2001
Escort VII 1.3L, 1995-1998
Fiesta IV 1.0L i, 1997-1999
Mazda:
121 III 1.3L, 1996-Present
2 1.25L, 2003-Present
2 1.3L, 2003-Present
-- see website for more applications --

CJ-05

References:
Suzuki: 33400-65G00, 33400-65G01

Application:
Fiat:
Sedici 1.6L 16V, 2006-Present
Suzuki:
Justy III 1.5L, 2003-Present
Alto IV 1.1L, 2002-Present
Balento Hatchback 1.3L/1.6L i 16V, 1995-2002
Ignis 1.3L, 2000-2003
Swift III 1.5L, 2005-Present
-- see website for more applications --

CK-14

References:
Hyundai: 27300-39000, 27300-39050

Application:
Hyundai:
XG300 6 Cylinder 3.0L, 2001
XG350 6 Cylinder 3.5L, 2002-2003
Kia:
Sedona XG350 6 Cylinder 3.5L, 2002-2005
Sorento 3.5L V6, 2003-2007
-- see website for more applications --

CK-24

References:
Hyundai: 27301-38020

Application:
Hyundai:
Santa Fe 2.0L, 2001-Present
Santa Fe 2.4L 16V, 2001-Present
Santa Fe 16V 4x4, 2001-Present
Santa Fe 2.4L 16V 4x4, 2001-Present
Sonata IV 2.0L 16V, 1998-2004
Trajet 2.0L, 2000-Present
-- see website for more applications --

CT-41

References:
Toyota: 90919-02238

Application:
Toyota:
Celica 1.8L 16V VT-i, 1999-Present
Celica 1.8L 16V TS, 1999-Present
Corolla 1.8L VVT-i TS, 2002-Present
Corolla Verso 1.8L VVT-i, 2002-2004
Corolla Verso 1.8L, 2004-Present
-- see website for more applications --

RB-166H

References:
Bosch: F-00M-133-249, F-00M-133-276

Application:
Volvo:
S60 2.0L T, 2001-Present
S60 T5, 2005-Present
S60 2.3L T5, 2000-2002
S60 2.4L T5, 2004-Present
S60 2.4L AWD, 2004-Present
S60 2.4L, 2000-Present
S60 2.4L Bifuel, 2002-Present
-- see website for more applications --

RF-22HV

References:
Transpo: FR6104

Application:
Ford:
Fiesta V 1.3L, 2001-Present
Fiesta Van 1.3L, 2003-Present
KA 1.6L i, 2003-2008
Street KA 1.6L, 2003-2005
-- see website for more applications --

RP-41

References:
Valeo: 593667
Cargo: 236305

Application:
Renault:
Espace IV 2.0L, 2002-Present
Espace IV 2.0L Turbo, 2002-Present
Espace IV 1.9L dCi, 2003-2005
Laguna II 1.9L dCi, 2004-Present
Laguna II Grandtour 1.9L dCi, 2004-Present
Megane II Saloon 1.9L dCi, 2005-Present
Scenic II 1.9L dCi, 2005-Present
-- see website for more applications --

VR-B026

References:
Bosch: F00M346010, F00M346015, F00M346026

Application:
Citroen:
Relay Bus 2.2L HDi 100/120, 2006-Present
Relay Van 2.2L HDi 100/120, 2006-Present
Relay Flatbed/Chassis 2.2L HDi 100, 2006-Present
Relay Flatbed/Chassis 2.2L HDi 120, 2006-Present
Fiat:
Ducato Bus 100 Multijet 2.2L D, 2006-Present
Transit Tourneo 2.2L TDCi, 2006-Present
-- see website for more applications --

VR-B296

References:
Volkswagen: 06F903803, 06F903903A, 06F903803AX

Application:
Audi:
A2 1.4L, 2000-2005
A2 1.6L FSI, 2002-2005
A2 1.2L TDI, 2001-2005
A3 1.9L TDI, 1996-Present
A3 1.9L Quattro, 2000-Present
A4 1.6L, 2000-2004
A4 1.8L T, 2000-2002
-- see website for more applications --

MOBILETRON™

AUTOMOTIVE ELECTRONICS

Like us on Facebook

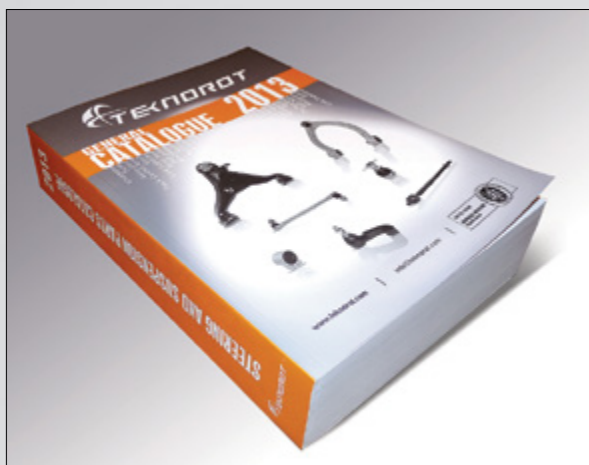


Scan the QR code to the left using your smart phone to visit our website

Web: www.mobiletron.co.uk | Email: sales@mobiletron.co.uk | Tel: +44 (0) 845 208 9244 | Fax: +44 (0) 1772 693790



Quality Management System
ISO/TS 16949: 2002



Крупнейший в Турции производитель высококачественных запасных частей на все марки автомобилей

Ассортимент превышает 5.000 позиций и включает все основные детали подвески: рычаги, тяги стабилизатора, шаровые опоры, наконечники рулевых тяг, рулевые тяги, сайлентблоки

Вышел НОВЫЙ КАТАЛОГ TEKNOROT на 2013 год.

НОМЕР ТЕКНОРОТ	МАРКА - МОДЕЛЬ - ГОД	ОЕМ НОМЕР	НАИМЕНОВАНИЕ	ФОТО
CHEVROLET				
CH-254	CHEVROLET AVEO T300 03/2011 -		Шаровая опора CH-258 / CH-259	
FORD				
FO-480	FORD C-MAX 12/2010 - FORD FOCUS III 04/2011 -	1714891 BV615C486BAA	Тяга стабилизатора задняя L=76mm	
HYUNDAI				
HY-291	HYUNDAI ACCENT 2011 -	568200U590	Наконечник рулевой тяги (RH) M14X1,5	
HY-292	HYUNDAI ACCENT 2011 -	568200U500	Наконечник рулевой тяги (LH) M14X1,5	
MERCEDES				
M-251	MERCEDES E-SERIES (W212) 01/2009 -	2123302203	Наконечник рулевой тяги (RH) M14X1,5	
M-252	MERCEDES E-SERIES (W212) 01/2009 -	2123302303	Наконечник рулевой тяги (LH) M14X1,5	
MAZDA				
MA-720	MAZDA 6 (GH) 08/2007 -	GS1D28170	Тяга стабилизатора задняя L=95mm	
MA-723	MAZDA 6 (GH) 08/2007 -	GS1D32240	Рулевая тяга M14X1,5 - L=165mm	

НОМЕР ТЕКНОРОТ	МАРКА - МОДЕЛЬ - ГОД	ОЕМ НОМЕР	НАИМЕНОВАНИЕ	ФОТО
MA-726	MAZDA 6 (GH) 08/2007 -	GS1D34150	Тяга стабилизатора передняя (RH) L=159mm	
MA-727	MAZDA 6 (GH) 08/2007 -	GS1D34170	Тяга стабилизатора передняя (LH) L=159mm	

NISSAN				
N-451	NISSAN MURANO (Z50) 03/2005 -	D8520CB025	Наконечник рулевой тяги M14X1,5	
N-811	NISSAN - INFINITI - 2005 - 2010	48520EG026	Наконечник рулевой тяги (RH) M14X1,5	
N-812	NISSAN - INFINITI - 2005 - 2010	48640EG026	Наконечник рулевой тяги (LH) M14X1,5	

TOYOTA				
T-571	TOYOTA AVENSIS (T27) 02/2009 -	4504609660	Наконечник рулевой тяги (RH) M16X1,5	
T-572	TOYOTA AVENSIS (T27) 02/2009 -	4504709320	Наконечник рулевой тяги (LH) M16X1,5	
T-214	TOYOTA CAMRY 2007 -	4333039775	Шаровая опора (RH)	
T-215	TOYOTA CAMRY 2007 -	4334039545	Шаровая опора (LH)	
T-574	TOYOTA AVENSIS (T27) 02/2009 -	4333009770	Шаровая опора нижняя	

HONDA				
H-380	HONDA ACCORD IX 07/2008 -	51220TA0A02	Шаровая опора нижняя	
H-423	HONDA CRV (III) 10/2006 -	53010SWCG02	Рулевая тяга L=235.5mm / M14X1,5	
H-424	HONDA CRV (III) 10/2006 -		Шаровая опора нижняя H-428 / H-429	
H-516	HONDA JAZZ II (GD) 03/2002 - 07/2008	51320SAAJ01	Тяга стабилизатора передняя (RH) L=320mm Mod: 11/2003 - 07/2008	

НОМЕР ТЕКНОРОТ	МАРКА - МОДЕЛЬ - ГОД	ОЕМ НОМЕР	НАИМЕНОВАНИЕ	ФОТО
H-517	HONDA JAZZ II (GD) 03/2002 - 07/2008	51321SAAJ01	Тяга стабилизатора задняя (LH) L=320mm Mod: 11/2003 - 07/2008	

OPEL & RENAULT

R-498	OPEL MOVANO (B) 05/2010 - RENAULT MASTER III 02/2010 -	8200688875	Рычаг передней подвески нижний (RH) SB 759 / SB 760	
R-499	OPEL MOVANO (B) 05/2010 - RENAULT MASTER III 02/2010 -	8200688871	Рычаг передней подвески нижний (LH) SB 759 / SB 760	

RENAULT

R-868	RENAULT TWINGO II (CNO) 03/2007 -	8200942396	Рычаг передней подвески (RH)	
R-869	RENAULT TWINGO II (CNO) 03/2007 -	8200942392	Рычаг передней подвески (LH)	
R-911	RENAULT LATITUDE 2011 -	485201502R	Наконечник рулевой тяги (RH) M14X1,5	
R-912	RENAULT LATITUDE 2011 -	485202733R	Наконечник рулевой тяги (LH) M14X1,5	
R-913	RENAULT LATITUDE 2011 -	485218799R	Рулевая тяга M14X1,5 - L=197mm	
R-914	RENAULT LATITUDE 2011 -	546180010R	Тяга стабилизатора передняя L=294mm	
R-915	RENAULT LATITUDE 2011 -	551100011R	Тяга стабилизатора задняя (RH) L=86mm	
R-916	RENAULT LATITUDE 2011 -	541100010R	Тяга стабилизатора задняя (LH) L=86mm	

CITROEN

SB 767	CITROEN C5 (RD) 02/2008 -	352395	Сайлентблок CI-618 / CI-619	
--------	---------------------------	--------	--------------------------------	--

ЛЕГКО ДОВЕРЯТЬ MOOG



FEDERAL MOGUL CORPORATION

- американский концерн, входящий в десятку крупнейших мировых производителей автозапчастей. Его годовой оборот приближается к 10 млрд. долларов. Компания Federal-Mogul была основана в Детройте в 1899 году. Главный офис компании находится в г. Southfield. FEDERAL MOGUL владеет 229 предприятиями, расположенными в разных странах мира, на которых работает, в общей сложности, более 60 тыс. человек. 49% всей продукции концерна поступает на конвейеры автопроизводителей, 51% - на вторичный рынок запчастей.

Компани принадлежат торговые марки: Goetze, Glyco, Mural, Ferodo, Champion, Moog, Payen и AE.

ПРОИЗВОДИТЕЛЬ АВТОЗАПЧАСТЕЙ MOOG

MOOG - бренд от концерна Federal-Mogul.

Марка Moog - это самая популярная марка на рынке деталей подвески и рулевого управления США, ее доля составляет около 60%.

История компании **MOOG** Chassis Parts началась в 1919 г., когда братья Альва и Хуберт П. Муг создали компанию по производству автомобильных запчастей. Первыми продуктами, произведенными братьями Муг, были пластинчатые рессоры. Данный продукт был произведен в специальной печи термообработки. В дальнейшем компания **MOOG** начала разработку и производство деталей подвески для американских автомобилей.

Почти столетний опыт в производстве деталей подвески и рулевого управления вывел компанию **MOOG**, входящую в состав концерна Federal Mogul, на лидирующее место в производстве и поставке на конвейер деталей подвески для американских автомобилей. Вся продукция, произведенная компанией как в Америке, так и в Европе, проходит испытания в техническом центре **MOOG**, находящемся в Сент-Луисе, США.

Детали подвески **MOOG** устанавливаются на автомобили, принимающие участие в

гонках серии NASCAR и поставляются на конвейер таких автомобильных гигантов, как GM и FORD. Все детали **MOOG** имеют сертификат качества и производятся на европейских заводах, производящих продукцию для поставок на конвейер и на вторичный рынок автомобильных запчастей. Ассортимент производимой продукции позволяет покрывать до 95% автомобильного парка Европы. Широкий ассортимент, постоянно пополняющийся новыми позициями, и отличное качество говорят о **MOOG**, как об одном из лидеров на рынке деталей подвески.

MOOG - главный постоянный спонсор гонок Nascar, что в США равносильно по своей значимости Формуле-1. Хотя первоначально этот бренд ориентирован был только на американские марки автомобилей, решение выйти на европейский рынок внесло свои коррективы. Сегодня для американских, немецких, итальянских, французских, японских, корейских автомобилей представлены:

- шаровые опоры и шарниры,
- рычаги подвески,
- рулевые тяги,
- стабилизаторы,
- ступицы колес и подшипники ступиц,
- осевые тяги и пр.

Одна из отличительных особенностей компонентов ходовых частей **MOOG** состоит в специфичном строении шарового шарнира. Запатентованная технология **MOOG** M2, разработанная специалистами компании, обеспечивает плавное, ровное вращение шарового узла на 360 градусов, что в свою очередь, гарантирует полную управляемость автомобиля. Цельнометаллическое строение шарнира обеспечивает беспрепятственное проникновение смазочных материалов и обеспечивает более долгий срок работы детали. Все эти особенности отвечают самым жестким требованиям современной автомобильной индустрии и являются последним словом в области конструкции подвижных частей подвески.



УПРОСТИТЕ СЕБЕ ЖИЗНЬ. ОБРАТИТЕСЬ К

ЗАМЕНА ТРОСА РУЧНОГО ТОРМОЗА

Самое распространенное повреждение, которое может случиться с тросом – это повреждение внешней пластиковой оболочки. Пластиковую оболочку можно временно починить, используя изоленту, однако в скором времени все же придется совершить замену троса ручного тормоза.

ЧТО НЕОБХОДИМО СДЕЛАТЬ ДЛЯ ЗАМЕНЫ ТРОСА РУЧНОГО ТОРМОЗА?

1 Начать следует с чехла, который расположен возле основания ручного тормоза. Для начала необходимо отогнуть чехол. Потом открутить гайку регулировки троса ручного тормоза. По тросу на каждом заднем колесе. В некоторых случаях сначала необходимо снять центральную консоль, а уже после ослаблять гайки. Затем автомобиль нужно установить с помощью домкрата на осевые опоры.

2 Далее отсоединяется барабан заднего тормозного механизма. Если на модели установлен задний барабанный тормозной механизм – нужно трос ручного тормоза отсоединить от рычага, который располо-

жен на башмаке заднего тормоза. Если на модели установлен задний дисковый тормозной механизм, то сперва необходимо отцепить башмак ручного тормоза и рассоединить трос ручного тормоза и исполнительный механизм. Для выполнения этого действия необходимо вытянуть наружный кулачок и отсоединить его от внутреннего. Затем, в моделях, имеющих задний барабанный тормозной механизм, сперва необходимо достать трос ручного тормоза вместе с его оболочкой, что в свою очередь освободит оболочку троса от зажимов со стороны заднего рычага. В случае с моделями, имеющими задние дисковые тормозные механизмы – рассоединять оболочку троса и тормозной щит не надо.

3 Затем необходимо достать из оболочки со стороны колеса трос ручного тормоза. Перед установкой нового троса ручного тормоза, его необходимо смазать и продеть таким образом, чтобы его конец появился около рычага стояночного тормоза. После нужно оболочку троса протянуть сквозь щит тормоза и закрепить задний конец троса с рычагом стояночного тормоза. Следует обратить внимание, чтобы трос ручного тормоза остался в правильном положении и не был перекручен при выполнении этой процедуры.

4 Следующим действием будет установка оболочки троса ручного тормоза в зажимы с другой стороны продольного рычага. В случае, если данная модель оснащена задними барабанными тормозными механизмами, то также необходимо установить барабан и тормозные башмаки. После окончания всех этих процедур автомобиль снимается с домкрата и происходит регулировка троса ручного тормоза.

КАК ПРЕДОТВРАТИТЬ НЕИСПРАВНОСТИ РУЧНОГО ТОРМОЗА

Чтобы машина долго вам служила и не подводила в поездках, за ней необходим тщательный уход. Не стоит забывать и о том, что своевременное техническое обслуживание является залогом вашей безопасности на дороге. Следить за возможными неисправностями следует, учитывая времена года. Особенно автовладельцам стоит обратить внимание на подготовку автомобиля к зимнему периоду. Ведь зима – это сложный период не только для водителей, но и для их автомобилей. Подготовкой всех систем автомобиля следует заняться заранее, до наступления холодов. Одной из самых уязвимых систем является ручной тормоз, о нём и пойдёт речь.

Из-за своего расположения в нижней части автомобиля система стояночного тормоза (ручник) повреждается значительно раньше и, возможно, чаще других систем. Если заклинивает трос ручника, то ваш автомобиль становится неподвижным. Это свидетельство повреждённой оболочки троса или сальника оболочки, вследствие чего внутрь попадает вода. Внутренняя часть троса покрывается ржавчиной, что впоследствии приводит к

подклиниванию, промерзанию на морозе, а в самом худшем случае – к обрыву. В такой ситуации остаётся только одно: провести диагностику, заглянув под днище вашего автомобиля.

Первым делом обратите внимание на места изгибов троса, места его вхождения в оболочку и, конечно же, места, где трос входит в колёсный тормозной механизм.

Не забудьте проверить наконечники, узлы в местах крепления троса к кузову автомобиля и точки заделки троса. Если вы заметите, что проволока троса стала похожа на «ёжика», в изношенном состоянии втулки из пластика на входе троса, повреждена или сплюснулась пластиковая оболочка кожуха, то ваш ручник, скорее всего своё отработал. К большому сожалению, эту деталь не ремонтируют, и придётся её менять на новую.

При замене троса следует укладывать его в том же самом месте, ни в коем случае не допускается касание подвижных элементов подвески авто, выхлопной системы или трансмиссии.

Участки стояночного тормоза, которые открыты и находятся под днищем, обрабатывайте антикорром. Перед установкой нового ручника в него необходимо ввести немного вязкого трансмиссионного масла. Если вы проведёте все описанные выше работы по подготовке ручника, то зимой такие неприятности, как промерзание стояночного тормоза, вас не коснутся.



Европейское качество VIPP АВТОМОБИЛЬНЫЕ ТРОСЫ УПРАВЛЕНИЯ VIPP

Тросы **VIPP** производятся в Турции на заводе, выпускающем тросы Sofle. Все технологические операции связаны между собой и контролируются собственной службой контроля качества с применением компьютеризированного оборудования. Высокий уровень качества тросов **VIPP** обусловлен применением новейших технологий производства. Например, внешняя оболочка тросов **VIPP** имеет специальное строение, что делает ее очень прочной, и она надежно защищает трос от неблагоприятных условий и возможных повреждений. Применяемый материал не подвержен коррозии и прочим разрушительным химическим реакциям. Конструктивные особенности тросов **VIPP** обеспечивают плавность управления сцеплением и другими частями механизмов автомобиля. Увеличенный срок службы тросов **VIPP** объясняется повышенной прочностью компонентов и качеством материалов.

Ассортимент тросов VIPP:

- тросы стояночного тормоза
- тросы сцепления
- тросы акселератора
- тросы спидометра

www.autospace.by



ЗАДНИЙ/СТОЯНОЧНЫЙ ТОРМОЗНОЙ МЕХАНИЗМ



Только после подготовки диагностического программного обеспечения и зарядного устройства для аккумулятора, не считая стандартного набора инструментов, можно приступать к выполнению работ на заднем тормозном механизме Passat. Так как модель Passat оснащена электромеханическим стояночным тормозом, интегрированным в задние тормозные суппорты, требуется использование системы диагностики для отвода поршней в корпус суппорта. До начала работы с автомобилем при помощи диагностического оборудования подсоедините зарядное устройство к аккумуляторной батарее. Это позволит избежать подачи напряжения на ЭБУ и/или другие системы управления.



FERODO

Эта модель оснащена электромеханическим стояночным тормозом. Задние тормозные суппорты оснащены двумя приводами, контролирующими работу ручника.

- ▶ **Примечание:**
регулировка стояночного тормоза должна выполняться только при помощи диагностических инструментов и на основании процедуры повторной установки.

ДЕМОНТАЖ

- Установите автомобиль на подъемник.
- Снимите задние колеса.
- Подсоедините шланги к расположенным на суппортах штуцерам для прокачки системы и отверните последние на несколько оборотов.
- Утопите поршни посредством системы диагностики и отверните направляющие пальцы суппорта.



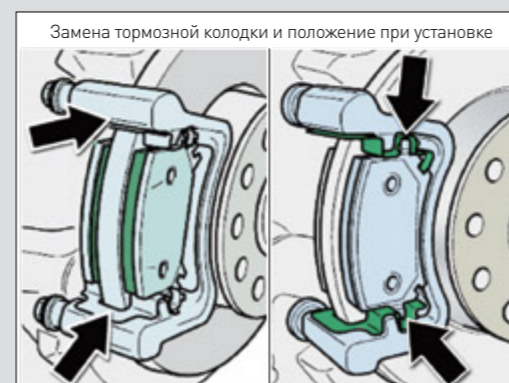
- Снимите тормозные суппорты и колодки.
- На тормозном суппорте, особенно на его рабочих поверхностях, не должно быть грязи и пыли.
- Поверхность направляющих пальцев должна быть чистой и смазанной тонким слоем высокотемпературной молибденовой смазки.

МОНТАЖ

Утопите поршень в цилиндре суппорта.

- ▶ **Примечание:**
перед тем как утопить поршень в цилиндре, слейте небольшое количество тормозной жидкости из бачка. Если бачок полон, тормозная жидкость может вылиться и повредить механизм.

- Установите тормозные колодки в суппорт (стрелки 1).
- Убедитесь в том, что тормозные колодки правильно размещены в гнездах (стрелки 2).



FERODO

- ▶ **Примечание:**
если тормозные колодки имеют клейкую поверхность, проследите за тем, чтобы они не прилипли к суппорту до их окончательной фиксации в требуемом положении.
- Затяните соединение тормозного шланга и суппорта моментом затяжки 14 Нм.
- Обезопасьте тормозной суппорт, затянув направляющие пальцы моментом 35 Нм.
- Проверьте уровень тормозной жидкости и, при необходимости, заполните бачок до нужного уровня.
- ▶ **Внимание:**
после замены тормозных колодок несколько раз полностью отпустите педаль тормоза для отвода поршней в суппорты.

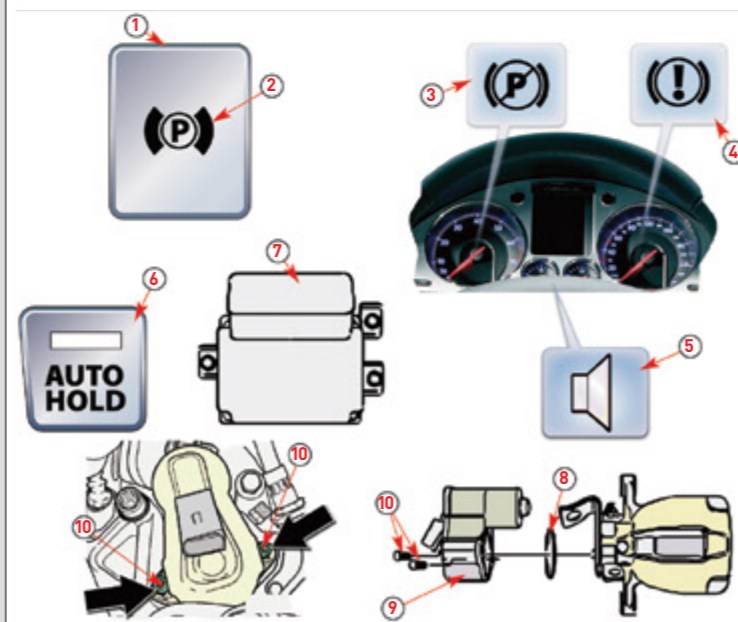
ПОВТОРНАЯ РЕГУЛИРОВКА СТОЯНОЧНОГО ТОРМОЗА

- Посредством системы диагностики установите поршни привода стояночного тормоза в исходное положение.
- ▶ **Примечание:**
перед тем как утопить поршень в цилиндре, слейте небольшое количество тормозной жидкости из бачка. Если бачок полон, тормозная жидкость может вылиться и повредить механизм.
- Подключите диагностическое оборудование к автомобилю и выберите функцию стояночного тормоза.
- Установите поршни в требуемое положение.
- ▶ **Внимание:**
использование только диагностического оборудования для установки поршня является недостаточным. Посредством толкателя (X) утопите поршень в цилиндре, сокращая длину соединения (см. рисунок).

FEDERAL MOGUL

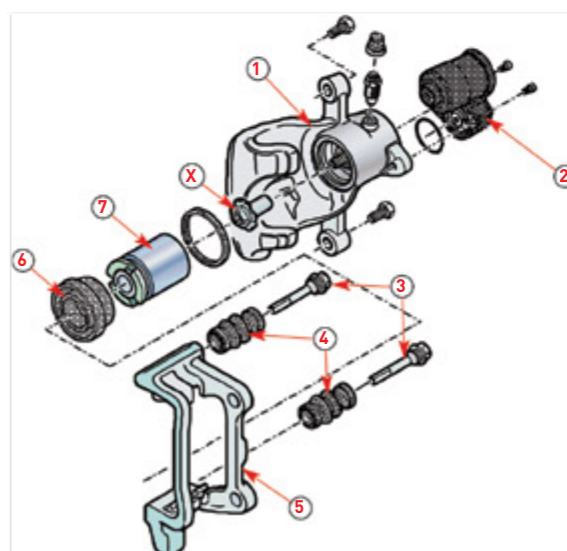
Компоненты стояночного тормоза

- | | |
|---|---|
| 1. Кнопка стояночного тормоза | 6. Кнопка Auto Hold |
| 2. Индикатор стояночного тормоза | 7. Блок управления стояночным тормозом (под центральным тоннелем) |
| 3. Индикатор стояночного тормоза на приборной панели | 8. Кольцевое уплотнение |
| 4. Индикатор системы гидропривода на приборной панели | 9. Привод стояночного тормоза |
| 5. Звуковой сигнализатор | 10. Внутренний винт togh |



Сборочный чертеж заднего тормозного суппорта

1. Тормозной суппорт
2. Привод стояночного тормоза
3. Направляющий палец
4. Пыльник направляющего пальца
5. Тормозная скоба суппорта
6. Пыльник поршня
7. Поршень
- X. Толкатель





Информация по техническому обслуживанию

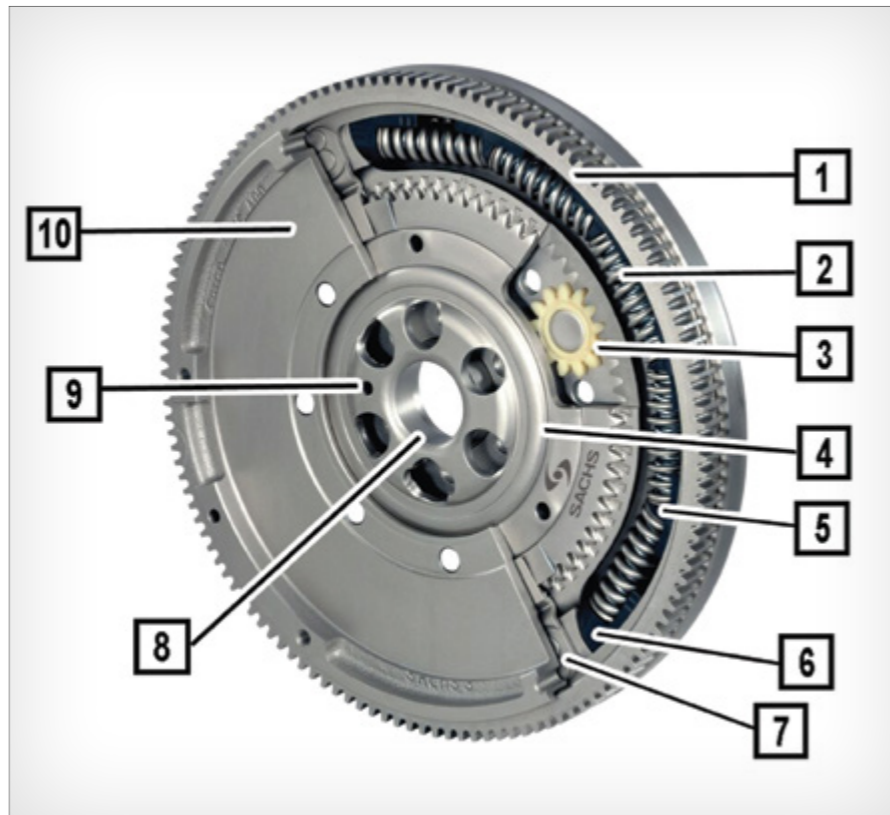
Двухмассовый маховик (ZMS) Причины выхода из строя



Двухмассовые маховики не передают вибрацию двигателя, защищают коробку передач и снижают шумность.

УКАЗАНИЕ

- Очищайте ZMS только тканью без содержания масел и жиров. Нельзя использовать мойки высокого давления, пароструйные насосы, чистящие аэрозоли или сжатый воздух. Грязь или чистящие средства могут попасть вовнутрь ZMS и стать причиной повышенного износа.
- Поверхность трения вспомогательного маховика (10) не должна подвергаться доработке!
- Зафиксируйте первичный маховик (1) и вторичный маховик (10) ZMS стопорным штифтом 6 мм (9) перед снятием болтов коленвала. В противном случае можно повредить вторичный маховик (10) головками болтов.
- Всегда заменяйте болты крепления коленвала. Учитывайте стандарты производителя автомобиля (крутящий момент, невыпадающие болты, стопорные средства).
- Гаситель крутильных колебаний в ZMS изнашивается. Заменяйте двухмассовый маховик не реже каждой второй замены сцепления!



- | | |
|--|---|
| 1. Главный корпус маховика, | 6. Упор пакета пружины, |
| 2. Пакет пружин, | 7. Кожух отверстия для нагнетания смазки, |
| 3. Планетарная шестерня, | 8. Подшипник осевой, |
| 4. Подшипник радиальный, | 9. Отверстие для стопорного штифта, |
| 5. Разделительный ползун пакетов пружин, | 10. Вспомогательный корпус маховика |

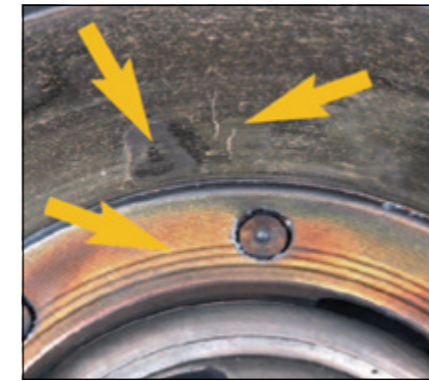
Проверка ZMS

Точная проверка работоспособности ZMS возможна только на специальном оборудовании. В собранном состоянии возможна только временная проверка. Для этого нанесите цветные маркеры на внешний диаметр первичного и вторичного маховиков. В нормальном состоянии маховики проворачиваются относительно друг друга вручную. Расстояние проворачивания вправо и влево должно быть одинаково, и вторичный маховик должен самостоятельно возвращаться в исходное положение. Если вторичный маховик проворачивается вправо и влево более чем на 10 мм, рекомендуется заменить ZMS.

Возможные причины повреждения / выхода из строя ZMS

- Частое глушение двигателя
- Манера управления автомобилем с преимущественным использованием низкого диапазона частот вращения вала двигателя
- Работа систем зажигания и впрыска с пропусками
- Разные значения давления сжатия
- Усиленная вибрация из-за деформации компонентов трансмиссии
- Перегрев

Признаки, свидетельствующие о необходимости срочной замены:



Перегрев вторичного маховика

Причина:
Неправильная эксплуатация сцепления, например, пробуксовка.

Результат:

- Перегрев уменьшает действие демпфирующей смазки. Ползуны, тарелки пружин и сами пружины работают всухую.
- Функция амортизации колебаний ограничена или отсутствует полностью.
- Точечный нагрев может вызывать дерганье сцепления.

Примечание:
Однозначно распознается по цветам побежалости и трещинам.



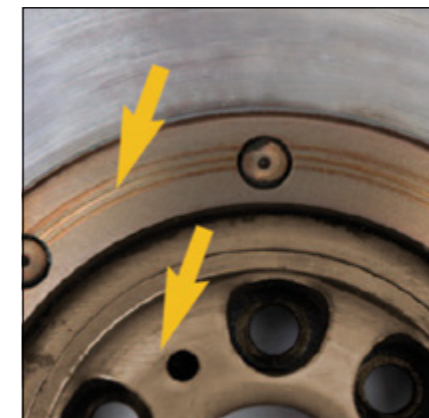
Протерт первичный маховик

Причина:
Большая механическая перегрузка всего ZMS

Результат:

- Разрушение внутренних деталей
- В исключительных случаях разрушение внутренних деталей приводит к протиранию корпуса первичного маховика.
- Это ведет к полному выходу ZMS из строя.

Примечание:
Распознается также по выступающей смазке.



Признаки перегрева на внутренней стороне вторичного маховика

Причина:
Износ осевого подшипника между первичным и вторичным маховиком из-за механической перегрузки.

Результат:
Перегрев уменьшает действие демпфирующей смазки. Ползуны, тарелки пружин и сами пружины работают всухую.

Примечание:
Симптомы: цвет побежалости на поверхности и необычный шум, усиливающийся при расцеплении маховика.



Блокировка ZMS

Причина:
Использование слишком длинных болтов для крепежа нажимного диска ведет к блокировке первичного и вторичного маховиков.

Результат:

- Амортизация не обеспечивается
- Отсутствует шумоглушение





Автомобильная промышленность не стоит на месте, а постоянно развивается, стимулируемая принятием более строгих норм в сфере охраны окружающей среды и требований к расходу топлива и снижению выбросов CO₂. Чтобы отвечать европейским нормам по вредным выбросам, производители предлагают рынку автомобили с двигателями меньшего объема и новыми технологиями приводов. Развитие этих новых технологий невозможно без участия таких производителей автозапчастей, как компания **Gates**, которая на протяжении вот уже почти более ста лет является признанным поставщиком компонентов систем привода.

Стратегический партнер

Компания **Gates** прошла славный путь от небольшой фирмы, созданной в 1911 году, и изобретения клинового ремня Джоном Гейтсом – до одного из крупнейших производителей приводных ремней, натяжных роликов и прочих компонентов. **Gates** поставляет свою продукцию практически всем автопроизводителям мира и благодаря такому тесному сотрудничеству, задает тон в сфере разработки и методов производства, предлагает рынку расходную продукцию высочайшего качества. Компания **Gates** располагает немалым количеством технических центров и заводов по всему миру, расположенных в стратегически важных районах концентрации автомобильной промышленности.

В России компания **Gates** имеет торговое представительство, а в прошлом году был открыт дистрибьюторский центр площадью 5000 м². Благодаря этому компания быстрыми темпами завоевывает российский рынок.

Усовершенствованный ремень ГРМ

Будучи одним из крупнейших поставщиков ремней ГРМ, компания **Gates** разработала ремни, отвечающие особым требованиям автопроизводителей. Благодаря такому сотрудничеству, компания будто заново изобрела уже существующий продукт, усовершенствовав его и улучшив характеристики. В наши дни ременной привод должен занимать минимум места при максимальной износостойкости и сопротивлении высоким температурам. За последние годы условия, в которых приходится эксплуатировать приводные системы, стали значительно более сложными. Затормозив на дорогах, к примеру, требуют от привода самых высоких характеристик. Силы, воздействию которых подвергается ремень со стороны привода распределительного вала, также намного увеличились за последние десять лет. И все это при том, что температура в распределительной системе может легко достигать 150°C. Однако, ремни ГРМ нового поколения от **Gates**, разработанные специально для установки на серийные автомобили, отлично показывают себя и в таких тяжелых условиях. Они представляют собой высокотехнологичные изделия, которые работают в унисон с двигателем, а их усовершенствованная конструкция снижает потери, возникающие вследствие трения. Благодаря использованию новейших материалов, компании **Gates** удалось уменьшить ширину ремня на 20% без ущерба для его характеристик. Снижение фрикционных потерь и уменьшение ширины ремней для малолитражных двигателей может означать одно: снижение расхода топлива. Так что ремень ГРМ тоже вносит свою лепту в снижение выбросов CO₂.

На рынке расходных материалов компания **Gates** предлагает широкий ассортимент ремней ГРМ под маркой PowerGrip®, которые имеют те же характеристики, что и ремни для сходящих с конвейера автомобилей, а также ремкомплектов PowerGrip®, включающих все необходимые запчасти для обслуживания распределительных систем.

В зависимости от цели применения, ремкомплект PowerGrip® включает:

- Ремень (ремни) ГРМ
- Один или несколько натяжных роликов
- Направляющие ролики



Gates Усовершенствованный ремень ГРМ

- Прочие детали, необходимые для полноценного обслуживания (винты, пружины и т.п.)
- Инструкции по установке
- Наклейка для указания километража

Так как ременные приводы становятся все более сложными, а процедуры установки ремней могут сильно отличаться для различных моделей и марок автомобилей, компания **Gates** приняла решение поставлять вместе с широким ассортиментом расходной продукции еще и профессиональный инструмент, при использовании которого будет гарантирована правильная установка, а автомеханик получит весь необходимый арсенал для обслуживания приводов. Инструментарий включает как специальные устройства синхронизации, так и полный набор инструментов общего назначения. Для еще большего упрощения процесса установки к каждому комплекту прилагается подробная инструкция.

Экономия топлива

Наряду с разработкой высокотехнологичных ремней и натяжных роликов, компания **Gates** также занимается созданием систем, позволяющих снизить расход топлива. В 2004-м году компания **Gates** первой предложила систему запуска/остановки двигателя на ременном приводе. Система EMD (с электромеханическим приводом) представляет собой стартер/генератор, который заглушает двигатель в случае остановки автомобиля, например, на

красный сигнал светофора, и запускает его, как только водитель нажимает на педаль акселератора. Запуск двигателя происходит практически бесшумно и почти незаметно для водителя. В зависимости от условий эксплуатации, система позволяет снизить расход топлива на 3-8%. В городском режиме езды эта цифра может достигать 20%. Первым автомобилем, оснащенным EMD, стал Citroën C3. С недавних пор все автомобили марки Smart, а также Mercedes A-класса стали оборудоваться системой EMD от **Gates**. Подобные применения нагружают ремень и прочие компоненты привода в большей степени, чем классические приводные системы. Поэтому компания **Gates** разработала ремень и направляющий ролик, которые соответствуют этим высоким требованиям. Специальный натяжной ролик обеспечивает необходимое натяжение для работы в режиме запуска и генератора.

Сокращение расхода топлива, снижение уровня выбросов и шума останутся на ближайшее время основными факторами мотивации для инженеров компании **Gates** в разработке высокотехнологичных системных решений для приводных систем, которые отвечают особым требованиям автопроизводителей.

Предугадывание текущих и будущих потребностей, глубокие исследования и разработка решений, отвечающих требованиям заказчиков, высокое качество продукции – все это лежит в основе успеха компании **Gates**. Компания задает тон в области разработки и методов производства и получила признание автопроизводителей всего мира. Благодаря долгосрочным инвестициям в исследования и разработку, **Gates** всегда готова прийти на помощь OEM-производителям и удовлетворить их требования.



Самый широкий ассортимент продукции на рынке

Gates – второй по величине производитель оригинальных автоматических роликов-натяжителей



ДВЕ КУЛЬТУРЫ, ЕДИНОЕ МИРОВОЕ ПРИСУТСТВИЕ

Один из ведущих игроков на рынке автомобильных запчастей в Европе.

Представляя европейскую и азиатскую культуру, **NTN-SNR** предлагает своим клиентам **оригинальную продукцию**, как для европейских (VW GROUP, FIAT GROUP, FORD, OPEL, RENAULT, MERCEDES и др.), так и для азиатских автомобилей (HONDA, TOYOTA, NISSAN, SUZUKI, SUBARU, MITSUBISHI и др.).

Являясь подразделением группы компаний NTN Corporation, входящей в тройку крупнейших производителей подшипников в мире, **NTN-SNR** считается **несомненным специалистом в области узлов вращения для автомобилей**.

СИЛЬНЫЕ СТОРОНЫ

Целью компании **NTN-SNR** является предоставление своим клиентам комплексного решения.

Почему комплексного? Потому что, компания **NTN-SNR** способна поставлять продукцию

для всех видов использования в автомобиле: колеса, ГРМ, подвеска, коробка передач, сцепление и др., для удовлетворения всех ваших потребностей на всех континентах: в Европе, Азии, Северной и Южной Америке и т. д.

КОЛЕСА

Компания **NTN-SNR** известна своей разработкой концепции **ASB® (Active Sensor Bearing)**. Данная технология обеспечивает работу всех интеллектуальных систем автомобиля: ABS, ESP, систем помощи при трогании на подъеме и навигации. Сегодня все новые автомобили оснащены этой системой. Массовое использование этой системы открывает особенно выгодные каналы сбыта автозапчастей,

ГРМ

NTN-SNR является эксклюзивным поставщиком оригинальных роликов с гидравлическим

поршнем на автомобильные конвейеры. Наши клиенты пользуются преимуществами этого эксклюзивного предложения, предлагая, в свою очередь, оригинальную продукцию от производителя. Продукция **NTN-SNR** очень хорошо представлена на конвейерном производстве стандартных двигателей группы VW и на немецких автомобилях в целом.

ПДВЕСКА

NTN-SNR производит упорные подшипники подвески и предлагает более 300 наименований опорно-упорных подшипников подвески, ремкомплектов подвески и ремкомплектов задней балки стойки амортизатора. Покрытие европейского парка автомобилей является самым полным в Европе. **NTN-SNR** поставляет эту продукцию на конвейеры самых крупных производителей автомобилей: BMW, группы FIAT, RENAULT, PSA, HYUNDAI, KIA, PORSCHE, OPEL и др.

РАСШИРЕННЫЙ АССОРТИМЕНТ

Каждый год **NTN-SNR** расширяет свой ассортимент более чем на 500 наименований в различных товарных группах. Основной сферой деятельности компании являются детали вращения:

- **КОЛЕСА:** голые подшипники ступицы, ремкомплекты ступицы колеса, тормозные диски с интегрированными подшипниками
- **ГРМ И ДОПОЛНИТЕЛЬНОЕ НАВЕСНОЕ ОБОРУДОВАНИЕ:** ролики, натяжители, гидравлические ролики, обводные ролики, шкивы генератора, коленчатого вала, демпфера, ремкомплекты ГРМ, ролики дополнительного навесного оборудования, ремкомплекты дополнительного навесного оборудования, ремкомплекты водяных насосов
- **ПДВЕСКА:** опорно-упорные подшипники, ремкомплекты передних и задних опорно-упорных подшипников, ремкомплекты задней балки стойки амортизатора
- **КОРБОКА ПЕРЕДАЧ:** подшипники коробки передач
- **СЦЕПЛЕНИЕ:** выжимные подшипники
- **КОНДИЦИОНЕР:** подшипники компрессора кондиционера



Blizzaro

The Perfect Start

INCI AKÜ

АКБ "BLIZZARO"

Стартерные АКБ "Blizzaro" производятся турецкой компанией Inci Akü, которая была основана в 1984 и вот уже 25 лет выпускает широкий ассортимент высококлассной продукции.

На данный момент компания обладает производственными мощностями в 4,5 млн. батарей на территории завода в г. Маниса (Турция) площадью 32 000 кв.м. и количеством персонала - 400 человек, а также производственными мощностями в 300 тыс. батарей на территории завода в г. Киеве (Украина), площадью 4 400 кв.м. и количеством персонала 40 человек. Компания производит аккумуляторы TM Inci Akü 50-100 Ач для легкового сегмента и 110-225 Ач для грузового сегмента.

С 1986 года Inci Akü поставляет свою продукцию на предприятия, производящие автомобили. На сегодняшний день компания Inci Akü является первым поставщиком своей продукции на автомобильные заводы таких компаний как: Ford, Fiat, Hyundai, Mercedes, BMC, Landrover, Mitsubishi, Peugeot, Isuzu и Kia как в Турции, так и за рубежом.



АВТОМОБИЛЬНЫЕ АККУМУЛЯТОРНЫЕ БАТАРЕИ BLIZZARO TRENDLINE И BLIZZARO TRENDLINE ASIA (ЧЕРНЫЙ КОРПУС)

Trendline — это линейка аккумуляторов Blizzaro эконом класса. Они соответствуют всем требованиям производителей автомобилей.

Пластины аккумулятора выполнены по технологии Кальций-Кальций: обе пластины изготовлены из сплава свинца и небольшого количества кальция. Такой подход обладает массой преимуществ: аккумулятор становится более емким, более устойчивым к низким температурам, вибрациям и коррозии. Аккумулятор устойчив к циклическим нагрузкам, долговечен. Кроме того, снижается выкипание электролита, что позволяет отказаться от

обслуживания аккумулятора. Этой же цели служит большой запас электролита в банке аккумулятора.

Сепараторы-конверты выполнены из микропористого полиэтилена и защищают аккумулятор от короткого замыкания.

Запатентованная двойная крышка герметично крепится к корпусу, что исключает возможность утечки электролита: даже в багажнике автомобиля аккумулятор не будет представлять опасности. В крышку встроен лабиринт каналов, которые улавливают и возвращают внутрь аккумулятора большую часть паров электролита.

Сплыв технологий позволяет увеличить ток холодного пуска: в среднем на 10-15% больше, чем требуют стандарты. Увеличенная мощность запуска тоже говорит в пользу Trendline. На корпусе закреплены ручки, облегчающие транспортировку аккумулятора. Индикатор заряда позволит всегда получить актуальную информацию о состоянии устройства. Клеммные крышки повышают безопасность использования.

Trendline Asia — линия аккумуляторов для азиатских автомобилей. Они перенимают все достоинства предыдущих аккумуляторов. Производятся по технологии «Кальций Плюс», но корпус АКБ более высокий и узкий, как и требуется «азиатам».

АВТОМОБИЛЬНЫЕ АККУМУЛЯТОРНЫЕ БАТАРЕИ BLIZZARO SILVERLINE (СЕРЕБРИСТЫЙ КОРПУС)

Аккумуляторы серии Silverline — это необслуживаемые стартерные АКБ Blizzaro. Их отличают замечательные эксплуатационные характеристики, надежность и долговечность. В продажу они поставляются залитыми и заряженными: можно начать пользоваться сразу после покупки.

Пластины аккумулятора выполнены из сплава свинца с кальцием и легированы серебром и оловом. Такая технология позволяет увеличить емкость АКБ: по сравнению со стандартными аккумуляторами, емкость Blizzaro Silverline больше на 2 Ач. Это даже больше, чем требуют производители автомобилей. Как следствие, увеличивается и ток холодного пуска:

на 10-15% больше, чем у аккумуляторов прочих производителей. Аккумуляторы Silverline способны работать в самых суровых условиях, малочувствительны к колебаниям температур и высоким нагрузкам. Они рассчитаны на значительное число рабочих циклов.

Пластины помещаются в сепараторы-конверты, выполненные из микропористого полиэтилена. Это позволяет избежать коротких замыканий. Благодаря высокому уровню электролита над пластинами аккумулятор не зависит от выкипания жидкости и не требует долива воды.

Заслуживает внимания низкий саморазряд

Silverline. Даже после долгого хранения или простоя аккумулятор легко заработает. Замечательная сопротивляемость коррозии и большой период эксплуатации являются несомненными достоинствами Blizzaro Silverline. Двойная крышка герметична и предотвращает утечку электролита: аккумулятор можно даже перевернуть, а он все равно останется безопасным. Крышка оснащена лабиринтной системой вентиляционных каналов. Они улавливают пары электролита и большую их часть возвращают обратно в банку аккумулятора. Встроенный пламегаситель защищает аккумулятор от попадания искры и возгорания. На корпусе установлены ручки для удобного перемещения аккумулятора. Индикатор заряда представляет своевременную информацию, а клеммные крышки делают АКБ еще более безопасным.

ЯКОПАРТС

ДВИГАТЕЛЬ | РЕМЕНЬ | ПРОКЛАДКИ | ФИЛЬТРЫ | КИСЛОРОДНЫЕ ДАТЧИКИ | СИСТЕМА ОХЛАЖДЕНИЯ | ТОПЛИВНАЯ СИСТЕМА



Запускаем! Зубчатый приводной ремень для азиатов.

2.349 типов
транспортного средства

2.883 ссылки

241 наименований



Запускаем! При помощи зубчатых приводных ремней из нашего ассортимента Jakoparts.

Высококачественные приводные агрегаты, зубчатые ремни, натяжные и направляющие ролики – превосходное решение для ремонта. Точная форма зубьев прочных зубчатых приводных ремней гарантирует стабильную передачу усилия, прецизионное управление двигателем и его тихий ход.

Passt immer!

ELPARTS | ЯКОПАРТС

HERTH+BUSS

HERTH+BUSS

Запускаем!

ВОДЯНОЙ НАСОС + НАБОР ЗУБЧАТЫХ РЕМЕНЕЙ ТЕПЕРЬ В ОДНОМ КОМПЛЕКТЕ

Сегодня в мастерских при замене зубчатых ремней обычно также заменяют водяной насос. Для клиента это сначала звучит, как обман, ведь водяной насос все еще исправен. Но при подробном анализе ситуации оказывается, что Вы при этом экономите время и деньги.

КАКИМ ОБРАЗОМ?

Зубчатый ремень нужно заменять регулярно, согласно предписанным интервалам технического обслуживания (в зависимости от типа автомобиля от 60 000 до 150 000 километров пробега). Если не выполнить замену и зубчатый ремень не будет функционировать надлежащим образом, то клапаны, управляемые ремнем, будут активироваться не вовремя. Результат: двигатель не достигает требуемой мощности и происходит его повреждение. Именно поэтому важно заменить зубчатый ремень вовремя. В зависимости от производителя автомобиля и используемого двигателя может случиться так, что зубчатый ремень также приводит в действие водяной насос. Если в таких автомобилях заменить только зубчатый ремень, то после этого часто происходит повреждение водяного насоса. После замены ремня меняется соотношение усилий и старый насос уже не может справиться с возросшей нагрузкой. Результат: водяной насос выходит из строя. Автомобиль приходится опять доставлять в мастерскую и ремонтировать. Мастерская помогает клиентам избежать лишних затрат и вместе с зубчатым ремнем меняет водяной насос.

Поэтому мы предлагаем мастерским комплекты, состоящие из наборов зубчатых ремней с соответствующими водяными насосами.

ПРЕИМУЩЕСТВА ДЛЯ МАСТЕРСКОЙ:

Не нужно тратить время на выбор и заказ позиций по отдельности. Комплекты из линейки Jakoparts содержат подходящие компоненты, согласованные друг с другом и адаптированные под автомобиль.

В частности от того, что комплект занимает всего одно складское место, пользу получают в первую очередь небольшие мастерские: они экономят время на поиске компонентов, которые устанавливаются в комплекте.

Водяной насос
+ набор зубчатых ремней
Артикульный номер: J110...

Loctite®

Гигиенический спрей

Универсальное средство для очистки автомобильных систем кондиционирования воздуха



Loctite® гигиенический спрей идеален для дезинфицирования систем кондиционирования и удаления неприятных запахов в салонах автомобилей. Высокоэффективен против бактерий, грибов и вирусов на поверхностях. Неприятные запахи в салоне Вашего автомобиля замещаются свежим ароматом ментола и эвкалипта.

Многие стойкие неприятные запахи, возникающие в кондиционерах, например от табачного дыма или животных, быстро устраняются.

- Компактный, практичный и быстрый, всегда готов к применению.
- Одной упаковки хватает для обработки до 50 м3 или одного автомобиля.
- Не вызывает аллергических реакций (следовать рекомендации по применению).

Loctite® гигиенический спрей быстр и прост в применении — в салонах всех видов транспортных средств. Идеально подходит для очистки систем кондиционирования в помещениях.

Преимущества:

- Эффективен против широкого спектра бактерий, кислотоустойчивых бацилл, липофильных вирусов (герпес и грипп), дрожжей и грибов.
- Свежий аромат ментола и эвкалипта.

Эффективен против следующих бактерий и грибов*:

- Pseudomonas fluorescens
- Staphylococcus aureus
- Bacillus subtilis
- Escherichia coli
- Salmonella choleraesuis
- Candida albicans
- Aspergillus fumigatus

* Проверено согласно нормам EN 1040, EN 1276, EN 13697 для биоцидов

Эффективен против следующих вирусов:

- Herpes
- Influenza

Настоящие сведения приведены только для информации. За рекомендациями или за помощью при составлении спецификаций обращайтесь к контактному лицу в ближайшем отделе технического обслуживания компании Henkel, подразделение Loctite Teroson.

www.loctite.ru

LOCTITE®



Отдел по работе с СТО



Дмитрий Жигалдо: Уважаемые клиенты! Двигайтесь вперед, не останавливайтесь на достигнутом и уважайте людей, с которыми вы работаете! Больше позитивного настроения!!!!)

Денис Сергиенков: Друзья! Мне бы хотелось, чтобы мы понимали друг друга, общались на равных. Давайте вместе профессионально расти и развиваться!

Анна Побединская: Уважаемые господа! Поздравляю с началом сезона! Включайтесь активно в работу и проявляйте себя как истинные джентльмены!

Евгений Гуринович: Дорогие партнеры! Хочу напомнить, что в компании «АвтоСпейс» есть все необходимые услуги и автозапчасти для работы с корпоративными клиентами. Мы всегда готовы работать с вами!

Дмитрий Мезенцев: Уважаемые клиенты! Проявляйте активность, звоните. Лучшие пусть будет негативный звонок, чем молчание и обиды. Вы звоните – мы всегда поможем!

Юрий Лавринович: Дорогие друзья! Будьте здоровы и ведите спортивный образ жизни! А по рабочим вопросам мы всегда поможем – обращайтесь!

Дмитрий Самсоник: Уважаемые клиенты! Будьте действительно профессионалами в своем деле!

Павел Каган: Уважаемые партнеры! Желаю вам развивать свой бизнес, используя новейшие технологии и разработки LOCTITE, TEROSON, а также заменить устаревшее оборудование на современное!

Андрей Филимонов: Уважаемые клиенты! Хотелось бы пожелать вам удачи, профессионального роста и верности компании «АвтоСпейс»!

Константин Петраковский: Дорогие партнеры! Хочу сказать, что «АвтоСпейс» – одна из лучших компаний в Беларуси. Двери для вас открыты всегда! Работайте с нами – вам понравится!

Муслим Салаватов: Уважаемые коллеги! Мне бы хотелось дружеских, сплоченных отношений со станциями, чтобы все наши рабочие вопросы решались без конфликтов и максимально быстро!

Уважаемые коллеги!
Сегодня мне хочется сказать самые добрые слова о нашем отделе, работающем со станциями.

Мы работаем большой дружной командой и постоянным составом уже несколько лет! У нас замечательные отношения в коллективе – мы вместе работаем и вместе отдыхаем.

Несмотря на то, что по телефону вы слышите только голоса – знайте, что на другом конце провода замечательные молодые ребята, профессионалы в своем деле, которые всегда готовы помочь вам.

Я попросил каждого обратиться к ВАМ – к своим сегодняшним и завтрашним клиентам – и сказать несколько слов.

Думаю, вам будет приятно их услышать!))

С уважением
Андрей Новицкий

Шиномонтажные станки и балансировочные стенды – прибыльный сервис на оборудовании BOSCH



Компания «АвтоСпейс» оказывает помощь своим клиентам и после продажи оборудования. Наши специалисты помогают установить устройство и ввести в эксплуатацию.

Специалист «АвтоСпейс» помогает партнерам на СТО в Быхове запустить балансировочный стенд и шиномонтажный станок.

Диагностическое и гаражное оборудование Bosch

Автоматическая установка для заправки и обслуживания кондиционеров ACS 751



Описание оборудования	Мотивация покупки
Сертификат соответствия стандарту SAE J-2788	<ul style="list-style-type: none"> ▶ Высокая точность измерения хладагента и жидкостей +/-15г ▶ Отвечает самым высоким экологическим требованиям
Удобство обслуживания прибора	<ul style="list-style-type: none"> ▶ Небольшое время для обслуживания прибора ▶ Легкое обслуживание, без применения дополнительных инструментов
Большие колеса, пластина для ступни, большие ручки	<ul style="list-style-type: none"> ▶ Легкое перемещение ▶ Легкое преодоление препятствий в СТО (например пневматический шланг)
Встроенный проходной фильтр для мелких частиц	▶ Защита от блокирования клапана из-за попадания мелких металлических частиц
360° индикатор состояния	▶ Состояние обслуживания видно с любого места в СТО
Отдельные базы данных для легковых и грузовых автомобилей	▶ Возможность пополнения данных в базах данных автомобилей пользователем
Шланги закреплены снаружи прибора	▶ При необходимости легкая замена шлангов с 3-х до 6-ти м
Емкость для токонепроводящего масла входит в комплект	▶ Возможность обслуживания электромобилей



АССОЦИАЦИЯ ПРЕДПРИЯТИЙ АВТОМОБИЛЬНОГО СЕРВИСА

Уважаемые коллеги!

В октябре 2012 года в Беларуси создана и зарегистрирована Ассоциация Предприятий Автомобильного Сервиса, которая ставит своей целью объединить Автосервисы, ориентированные на цивилизованное, современное и профессиональное ведение бизнеса. Аналогичные организации существуют в большинстве развитых стран мира, поскольку объединение по профессиональному признаку позволяет оказывать влияние на ситуацию в общей для всех сфере деятельности, получать квалифицированную юридическую поддержку, обмениваться опытом в решении возникающих организационных и технических проблем.

Члены Ассоциации – это предприятия и индивидуальные предприниматели, ведущие легальный бизнес в сфере обслуживания автомобильного транспорта. Основной задачей Ассоциации является защита законных интересов своих членов, координация их деятельности и повышение эффективности работы, всестороннее содействие развитию цивилизованного рынка работ и услуг, связанных с автомобильным сервисом. В этой связи в сферу деятельности Ассоциации входит взаимодействие с органами государственного управления и другими заинтересованными организациями с целью представления и отстаивания интересов своих членов. Одним из первых позитивных результатов такого взаимодействия является участие Ассоциации в проводимой Госстандартом переработке нормативных документов определяющих порядок оказания и сертификации услуг автосервиса.

Еще одним направлением в деятельности Ассоциации является развитие партнерских отношений с различными организациями, обеспечивающими повседневную деятельность автосервиса, к которым относятся поставщики запасных частей, оборудования, инструмента и многие другие. Хотелось бы отметить, что компания «АвтоСпейс» стала одним из первых партнеров Ассоциации, тем самым подтвердив, что полностью разделяет стремление Ассоциации развивать современный, технически оснащенный и компетентный рынок услуг автосервиса.



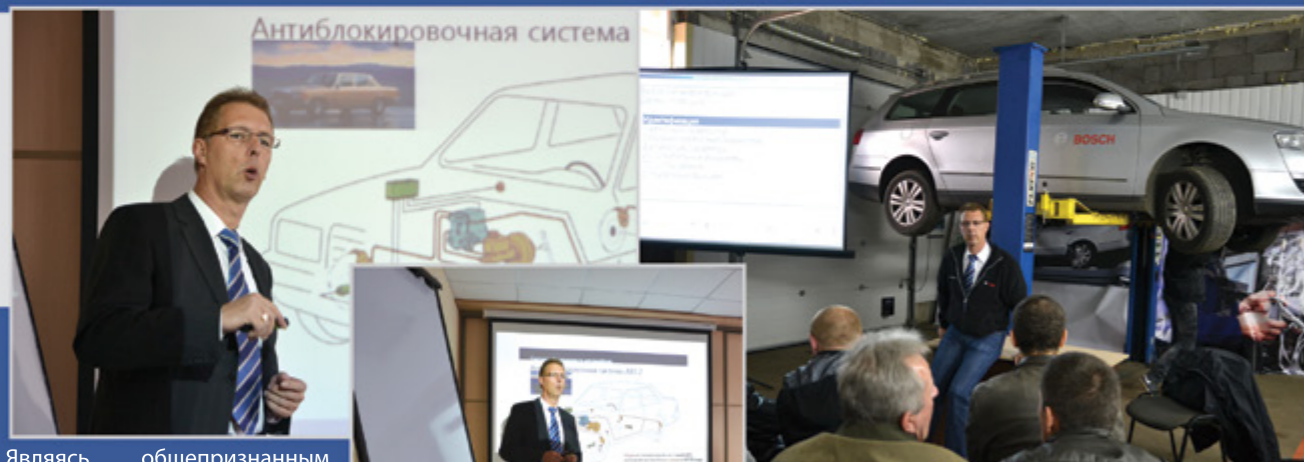
Зайцев Виталий Павлович
Управляющий Ассоциации

В ближайшее время в интернете будет размещен наш сайт. В настоящий момент по всем вопросам, связанным с деятельностью Ассоциации, можно писать на адрес электронной почты: apas2012@tut.by

Семинар, посвященный важной составляющей автомобиля – тормозным системам.

Комплексный подход в обучении: системы ABS, ESP, SBC

Уникальный технический тренер Марио Эспелаге, обладающий многолетним опытом



Являясь общепризнанным мировым лидером по производству тормозных систем и компонентов, Bosch на протяжении десятилетий принимает активное участие в обучении сотрудников СТО эффективному обслуживанию тормозных систем.

9, 10 октября в Минске прошли технические семинары компании Bosch, посвященные одной из важнейших составляющих современного автомобиля – тормозным системам.

Программа семинара была ориентирована на специалистов в области тормозных систем, в первую очередь на технический персонал СТО.

Белорусские слушатели уверены, что подобные семинары необходимы для развития сервисной отрасли в Беларуси.



ZF Parts

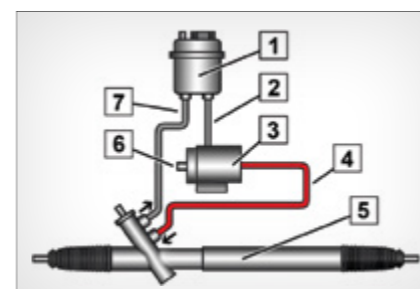


Fig. 1: Гидравлическое рулевое управление с зубчатой рейкой

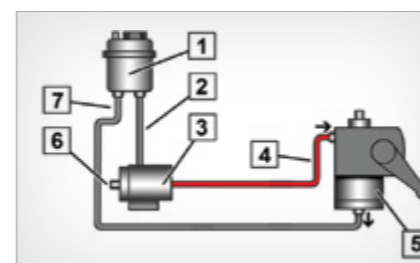


Fig. 2: Гидравлическое рулевое управление с шаровыми гайками

Информация по техническому обслуживанию

Промывка системы управления и удаление воздуха из нее



ОПАСНО!!

Неправильно выполненные работы могут приводить к несчастным случаям!

ПРЕДУПРЕЖДЕНИЕ!

При всех работах на гидравлических системах управления обеспечивать предельную чистоту – даже самые незначительные загрязнения могут приводить к отказам системы управления!

Самостояпорящиеся гайки и болты, уплотняющие и предохранительные элементы должны быть заменены.

В случае замены одной из частей системы управления в связи с аварией необходимо тщательно проверить на предмет повреждений и все остальные части системы управления и механические соединительные детали.

Даже при малейших признаках дефектов необходимо заменить следующие детали:

- мост и подвеска моста
- шины, ободы колес
- механические соединительные детали

Использовать только предписанное, свежее гидравлическое масло (соблюдать указания изготовителя).

1 Уравнительный бачок с фильтром тонкой очистки / 2 Подающая линия / 3 Насос гидроусилителя рулевого привода / 4 Напорная линия (упругий шланг) / 5 Рулевой механизм / 6 Втулка / 7 Возвратная линия

Промывка системы управления

- Выключить двигатель
- Выключить зажигание
- Защитить радиокод
- Отсоединить отрицательный вывод аккумуляторной батареи
- Перед монтажом удалить воздух из насоса гидроусилителя рулевого привода (3)
 - Насос гидроусилителя рулевого привода (3) заполнить через патрубков подающей линии (2)
 - Втулку (6) проворачивать рукой до тех пор, пока гидравлическое масло не начнет выходить на напорной стороне гидронасоса (патрубок упругого шланга) (4)
- Возвратную линию (7) отсоединить от уравнительного бачка (1)
 - Слить гидравлическое масло и передать его на утилизацию
 - Закрыть сливное отверстие уравнительного бачка (1)
 - Открытый конец возвратной линии (7) уложить в сборную емкость
- Вынуть из уравнительного бачка (1) фильтр тонкой очистки (возможно не во всех автомобилях)
- Очистить уравнительный бачок (2)
- Установить новый фильтр тонкой очистки
- Систему управления через уравнительный бачок (1) заполнить новым гидравлическим маслом
- Присоединить отрицательный вывод аккумуляторной батареи
- Принять меры по предотвращению пуска двигателя (соблюдать инструкцию изготовителя!)
- Проворачивать двигатель с частотой вращения стартера, при этом доливать свежее гидравлическое масло – не менее 1 литра
- Вынуть пробку сливного отверстия уравнительного бачка (1)
- Присоединить возвратный шланг (7)
- Удалить воздух из системы управления

Удаление воздуха из системы управления

- Уравнительный бачок (1) заполнить свежим гидравлическим маслом до максимальной отметки
- Поднять автомобиль, чтобы разгрузить управляемый мост (мосты)
- При неработающем двигателе два раза медленно повернуть рулевое колесо от упора до упора
- Долить свежее гидравлическое масло до максимальной отметки
- Включить двигатель и следить за тем, чтобы резервуар для масла постоянно был заполнен маслом, чтобы предотвратить всасывание воздуха
- Рулевое колесо медленно повернуть 10 - 15 раз от упора до упора
 - Рулевое колесо не удерживать в крайних положениях более 5 секунд
 - Не создавать большие усилия в крайних положениях. В противном случае гидравлическое масло может вспениться
 - Повторять процесс до тех пор, пока на уравнительном бачке (1) более не будут выходить пузырьки воздуха
- Уравнительный бачок (1) заполнить свежим гидравлическим маслом до максимальной отметки и закрыть
- Проверить герметичность всей системы управления
- Выключить двигатель
 - Уровень гидравлического масла после выключения двигателя должен расти (соблюдать указания изготовителя)
 - Проверить, насколько выше максимальной отметки поднялся уровень масла.
 - Процесс удаления воздуха повторять до тех пор, пока уровень масла не будет подниматься приблизительно на 5 мм (соблюдать указания изготовителя) выше максимальной отметки
- Во время пробной поездки и после нее контролировать уровень гидравлического масла
- При работающем двигателе заполнить уравнительный бачок до максимальной отметки (1) свежим гидравлическим маслом

УКАЗАНИЕ

При возврате старого реечного рулевого механизма соблюдать указания, приведенные на вкладыше! Старое гидравлическое масло должным образом сдать на утилизацию!



Рыбалка – это всегда непредсказуемое и увлекательное приключение!

Абсолютно каждый, кто по-настоящему увлечен рыбалкой, знаком с советами и фильмами от братьев Щербаковых. Они очень известны в рыбацком мире.

Первая книга о рыбалке братьев Владимира и Дмитрия Щербаковых вышла в 1998 году. Огромный опыт и знания, связанные с рыбалкой, делают их мнение достаточно авторитетным и интересным для всех рыболовов.

С большим удовольствием представляем вам Владимира Щербакова, который согласился побеседовать с нами о рыбалке в Беларуси.

Мы с братом родились и живём в Минске - поэтому и рыбачить любим в Беларуси. Ходили на рыбалку сколько себя помним - самого детства. Сначала нашими трофеями были карасики, плотва и уклейка. Отслужив в армии и закончив Белорусский Политехнический институт, мы стали посвящать рыбалке всё своё свободное время. После Политехнического я еще 3 года учился в консерватории, а мой брат Дмитрий - в Международном государственном экологическом университете им. А.Д. Сахарова. Но рыбалка увлекла по-настоящему: собирали информацию о методах ловли, снастях, приманках, систематизировали свой собственный опыт. За 15 лет объехали практически все белорусские водоёмы, интересные для рыбалки. Одно время увлеклись Припятью - потом Припять стала слишком людная и наш интерес к ней пропал. Рыбы там достаточно, но и людей приезжает много. Когда многолюдно - удовольствие от рыбалки не то... Мы любим более тихие и спокойные места, где и никто не мешает, где можно раствориться в тишине и наблюдать природу.

К рыбе научились относиться с уважением, и ловим только спортивными снастями. Интересен сам процесс ловли - живая природа каждый раз диктует свой уникальный и неповторимый сценарий. Получая удовольствие и адреналин во время рыбалки - мы совершенно спокойно потом отпускаем рыбу. Для нас рыбалка - это общение с природой, а не добыча. Каждая следующая рыбалка не похожа на предыдущую, наверняка предсказать результат невозможно. Опыт и знания, конечно, имеют значение, но иногда бывает так, что водоём, от которого ничего не ждёшь, окажется очень рыбным и эффективным, а «проверенное» место - разочарует. Надо помнить, что в природе все циклично происходит. Вряд ли возможно ловить в одном водоёме постоянно и быть уверенным в улове. Например, река Днепр: одно время ловится хорошо судак - потом года три судака ловится слабо, зато щука хорошо берёт!

Природные процессы и климатические изменения очень влияют на количество рыбы в водоёме. Бывает так, что прошёл хорошо нерест кормовой рыбы, которой питается судак, сам судак тоже дружно отнерестился, а потом в водоёме вдруг вода резко упала, икра на берегу осталась и высохла. Получается, что вроде и нерест прошёл, а мальки не вывелись. Пройдёт несколько лет, пока восстановится количество рыбы. Нам всем хорошо известно, что водоёмы Беларуси очень сильно пострадали от браконьерства.

В своё время в свободной продаже были сети, и отголоски браконьерской ловли сказываются до сих пор. Даже сегодня, не глядя на штрафы и организованную борьбу с браконьерством, ситуация к лучшему пока не изменилась. Для рыбаков не секрет, что примерно из ста рыб, которые видят нашу приманку, берут её только одна-две. Поэтому, чтобы рассчитывать на успех, надо иметь определённое количество рыбы в водоёме. Если рыбы мало, то очень сложно её соблазнить приманками. Мы, в основном, предпочитаем ловить на искусственные приманки, а любая рыба, если вода прозрачная, хорошо видит искусственную приманку, и это её настораживает. Так что, образно говоря, успех любой рыбалки зависит, в первую очередь, от наличия и количества рыбы там, где вы собираетесь рыбачить. Нельзя сказать, что есть какая-то самая интересная рыба. В каждой рыбе есть своя прелесть, своё удовольствие. Есть рыбы, которые интересны, которые манят и не дают покоя... Это те рыбы, за которыми хочется ехать, зная, что и погода не совсем подходящая, и сезон не тот - а всё равно собираешься и едешь на рыбалку. В определённые периоды мы увлекались разными рыбами и различными способами ловли. И щукой увлекались, и ловлей сома...

В связи с этим вспоминается один весьма интересный случай, который случился пару лет назад на рыбалке с одним моим знакомым. Он, так же как и я, любит ловить сома на квок. Поехал он на рыбалку со своим 12-летним сынишкой. Дал сыну шнур в руку, а сам сидит и квочит. Через некоторое время сын чувствует поклевку, затем чувствует, что потянуло чуть-чуть. Отец говорит: подсекай! Сын вцепляется двумя руками в шнур и вдруг резко летит через всю лодку. Отец в последний момент успевает поймать его за талию. Правда, мальчишка молодец - не испугался и не отпустил шнур! В результате достали сома на 45 кг!!!

В Беларуси раньше было много рек, куда заходила проходная морская кунжа из Чёрного и Балтийского морей. Доступ кунжи в реки Беларуси был перекрыт после постройки многочисленных плотин и водохранилищ. Вся форель, которую можно встретить в Беларуси - это пресноводная форма проходной кунжи. Сейчас это оседлая форма, и если она погибнет, то восстановиться уже не сможет! Осталась одна единственная река в Беларуси, куда до сих пор в ограниченном количестве заходят лосось и кунжа - это Вилия. Если и там построят плотину, то полностью изолируют Беларусь от морских видов рыб.

В последнее время нам с братом наиболее интересен судак. Мы с удовольствием ездим на судака и зимой, и летом. Судак - это отдельная и очень интересная тема. К сожалению, нельзя сказать, что в Беларуси судака очень много. Для судака нужны особые условия - чистая вода и большое количество кислорода в водоёме. В Беларуси большинство водоёмов мелководные и заиленные - там судака нет. Эта интереснейшая рыба хорошо себя чувствует в больших водохранилищах, где твёрдый грунт и достаточная глубина, но такие водоёмы всё чаще сдаются в аренду, а арендаторы безбожно вылавливают рыбу. По моему мнению, недобросовестные арендаторы - сейчас одна из самых больших проблем в рыбном хозяйстве Беларуси.

Со стороны кажется, что арендатор аккуратно и выборочно ловит рыбу, а потом вновь зарыбляет водоём, но на самом деле отлавливается-то рыбы гораздо больше, чем декларируется на бумаге. Поэтому ситуация постоянно ухудшается - рыбы становится меньше. В основном на аренде процветает, к сожалению, недобросовестный бизнес. Решение этой проблемы - если мы хотим сохранить рыбу в водоёмах и реках - полный запрет на аренду. Думаю, только это реально может изменить ситуацию к лучшему.

Дорогие друзья! Рыбалка - это всегда непредсказуемое и увлекательное приключение, это общение с природой и лучший отдых! Все белорусские водоёмы заслуживают внимания, а все виды рыб интересны по-своему! Каждый должен сам найти свою рыбу, свои места и единомышленников.

Удачи на рыбалке!
Владимир Щербаков



Торжественное открытие филиала «АвтоСпейс-Гродно»

АвтоСпейс Гродно



Русский человек настолько терпелив, что кариес у него нередко переходит в гангрену.

Увидел у жены на полочке шампунь. На этикетке написано: "ДЛИНА И СИЛА". Конечно, это маловероятно, но, на всякий случай, вымылся весь...

Если есть домашняя хозяйка - значит где-то есть и дикая...

Переезжаю жить на радугу — надоело жить на зебре!

Двигаюсь без шума, вижу в темноте, слышу издали, могу не спать сутками... я ниндзя? Нет, я — МАМА!!!

Понятие «Колобок» вообще не переводится. Попытки хоть как-то объяснить не русским сказку о волшебной круглой булке, катающейся по лесу и издевающейся над животными, потерпели полный крах...

- Мне, пожалуйста, двойной виски.
- Девочка! Это школьная столовая!
- Ой, извините, я задумалась. Компот, пожалуйста...

- Папа, а ты ещё вырастешь?

- Нет, сынок.

- А зачем ты тогда кушаешь?



В прошлом году я попросил у Деда Мороза стать соотечественником Жерара Депардье. Кто же знал, что старик так извратится!

На улице сильный мороз. По дороге бежит раскрасневшийся мужик с пустыми санками и, не оборачиваясь, кричит:

- Ничего, Серёженька, скоро дома будем, сынок!

У меня в квартире вчера побывал вор. Странно... ничего не взял, на столе оставил 10 долларов и записку: «Так жить нельзя!»

Мальчик-хулиган пять дней не мог попасть домой. Он звонил в дверь и убежал...

Wikipedia: Я знаю всё!

Google: Я найду всё!

В Контакте: Я знаю всех!

Internet: Без меня вы ничто!

Электричество: Молчать Неудачники!



Да... судя по началу, мне кажется, что этот год я уже видел.

Девочки! Помните, что ПИНГВИНЫ - это ласточки, которые ели после 18-00!

Казалось бы, зачем убийце убивать убийцу убийцы, но Донцову уже было не остановить.

Полицейских, бабушек и хурму объединяет одно - они вяжут.

Сантехник починил смеситель в квартире одинокой домохозяйки и уже собирался уходить, но против сценария немецкого фильма не попрёшь...



- Алло, дорогой, ты только сильно не волнуешься и не переживай, но твоя машина сломалась...

- Сильно?!

- Пополам....



- Света, что у тебя за трусы такие - две верёвочки. Они же не защищают совсем.

- Женские трусы не для защиты, они - для нападения!

Оператор службы техподдержки:

- Нажмите звёздочку...

Абонент-блондинка:

- Звёздочка - это такая мохнатая точка?

Ну не могу я так..... В красных тужельках... В красном платье... На красной машине... И НА ЗЕЛЕНЬ СВЕТ?!!!!!

Узнав про популярность Ай-фона, Ай-пада и Ай-пода, Айгуль стала гордиться своим именем.

Валенок - это мужской носок, который вырос, оброс и возмужал.



- Что вы везёте? Оружие, наркотики есть?

- Сейчас посмотрю - просто меня мама собирала...

Люблю сок - он нескончаемый источник витаминов и микроэлементов в моём алкоголе.

- Чего тебе больше всего хочется в жизни?
- Удачно жениться, найти хорошую работу, вырастить детей.
- Ха, очень смешно. А если рассуждать серьёзно?
- Волшебный меч Короля Эльфов!!!

Жена дрессировщика после секса получает сахарок.

В институте на вступительном экзамене экзаменатор спрашивает абитуриента:

- И напоследок, скажите, пожалуйста, почему вы всё же решили поступить именно в наш институт?

- Папа, не задавай глупых вопросов...



- Как можно остудить горячий чай?

- Необходимо зайти в Интернет. Раз - и чай остыл.

Скоро весна. Из-под кровати появляются первые весы.

Стою в пробке, подходят два мента и спрашивают: "Свидетелем будете?"; и тут я ляпнул не подумав: "Решили зарегистрировать свои отношения?"



Сегодня вечером жена и дети уезжают на море! Итак, начинается счастливое, но голодное лето...

Наши дороги сами способны регулировать скорость.



Муж на 23 февраля попросил подарить себя. Но я же не могу без упаковки! Пришлось купить платье, туфли и украшения. Мне для мужа ничего не жалко!

— Девушка, можно вас проводить? —
Только взглядом, господи, только взглядом...



Маленький ребенок маме:
- Я не понял, ты меня рожала, чтобы любить, или чтобы я тебе помогал свои игрушки собирать?



Дедуля выиграл миллион долларов в лотерею. Журналисты просят его поделиться ощущениями.
- Ну что я могу сказать... Я рад, что у меня теперь есть большая и любящая семья.

Муж жене:
- Давай поиграем в ролевые игры!
- Это как?
- Ну, как будто ты Красная Шапочка, а я - Волк.
- Класс, давай!
- Ну, тогда иди, пеки пирожки...

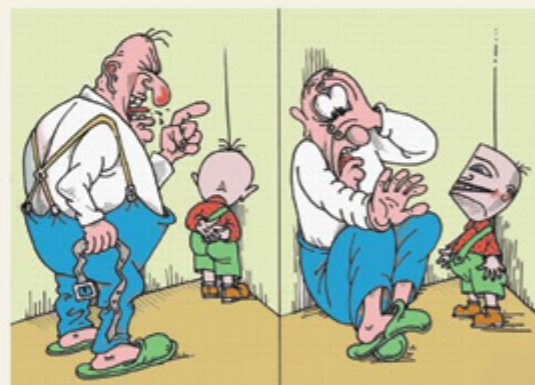
Жители Британии очень любят кататься на великах. Так эту страну и называют: «Великобритания».

На Гавайях серфинг включен в школьную программу. Видимо, они считают, что остальной мир недостаточно им завидует.

Ребёнку подарили игрушечный набор доктора. У коты началась новая жизнь с трудноизлечимыми болезнями.

Единственное по-настоящему честное и независимое СМИ - это видеорегистратор!

Судя по зарплате учителей, наше правительство состоит из мстительных двоечников.



Поймала золотую рыбку. Она меня очень внимательно выслушала и сказала: « Жарь!!!»

Ну всё, девчонки, отстрелялись! Носки, трусы, дезодоранты подарили, теперь в пятницу ждём бриллианты!:(!!!)

Человека без бровей очень сложно удивить.

Устойчивая психика - это когда жизнь, пиная вас, ломает себе ногу.

Что за фигня?! Мечтаю я, а сбываются мои мечты у кого-то другого!!!

Самая сильная борьба во мне - это борьба моего чувства юмора с моим воспитанием.

Аккумуляторы под торговой маркой «ЭнергАСила»

изготавливаются на заводе концерна «EXIDE» по суперсовременной технологии

энергАСила

АКБ «ЭнергАСила» относятся к классу необслуживаемых в соответствии с ГОСТ 959, а также европейского стандарта EN 50342.

- Положительные и отрицательные электроды изготовлены по кальциевой технологии, благодаря чему эксплуатационные показатели увеличиваются в несколько раз. Эта технология обеспечивает максимально низкий саморазряд и расход воды в течение всего срока эксплуатации.
 - Решетки электродов выполнены по технологии Expande Metal. Это позволяет сохранить высокие электротехнические параметры батареи.
 - Общий вес аккумулятора значительно уменьшен, благодаря использованию на производстве новейших технологий.
 - Корпус моноблока и крышка батареи изготовлены из высококачественного ударопрочного полипропилена.
 - Для предотвращения короткого замыкания используются конвертные сепараторы из пористого полиэтилена. При этом ребра сепараторов обращены к активной массе положительных электродов, что способствует улучшенной циркуляции электролита.
 - Пониженное электрическое сопротивление. С понижением температуры окружающего воздуха, это преимущество становится более ощутимым.
 - Все батареи снабжены устройствами взрывобезопасности и экологической защиты.
 - Все батареи проходят 100% контроль качества на всех этапах их изготовления.
- При производстве аккумуляторов «ЭнергАСила» после каждой технологической операции производится промежуточный контроль качества.

ЭнергАСила 6СТ- 57



Пусковой ток 500А
Размеры корпуса:
242x175x190 мм

ЭнергАСила 6СТ- 77



Пусковой ток 680А
Размеры корпуса:
278x175x190 мм

ЭнергАСила 6СТ- 60



Пусковой ток 480А
Размеры корпуса:
242x175x190 мм

ЭнергАСила 6СТ- 80



Пусковой ток 720А
Размеры корпуса:
278x175x190 мм

ЭнергАСила 6СТ- 75



Пусковой ток 615А
Размеры корпуса:
278x175x190 мм

ЭнергАСила 6СТ- 100



Пусковой ток 870А
Размеры корпуса:
353x175x190 мм



Европейское качество VIPP
**АВТОМОБИЛЬНЫЕ
ТРОСЫ УПРАВЛЕНИЯ
VIPP**

Поставляем продукцию
на конвейеры
Peugeot, Citroen, Renault, Fiat, Ford.

Предлагаем
наилучшее качество
по конкурентоспособным ценам.

Производим
четыре основные
группы тросов:

- Тросы сцепления
- Тросы газа
- Тросы стояночного тормоза
- Тросы элементов кузова



www.autospace.by